

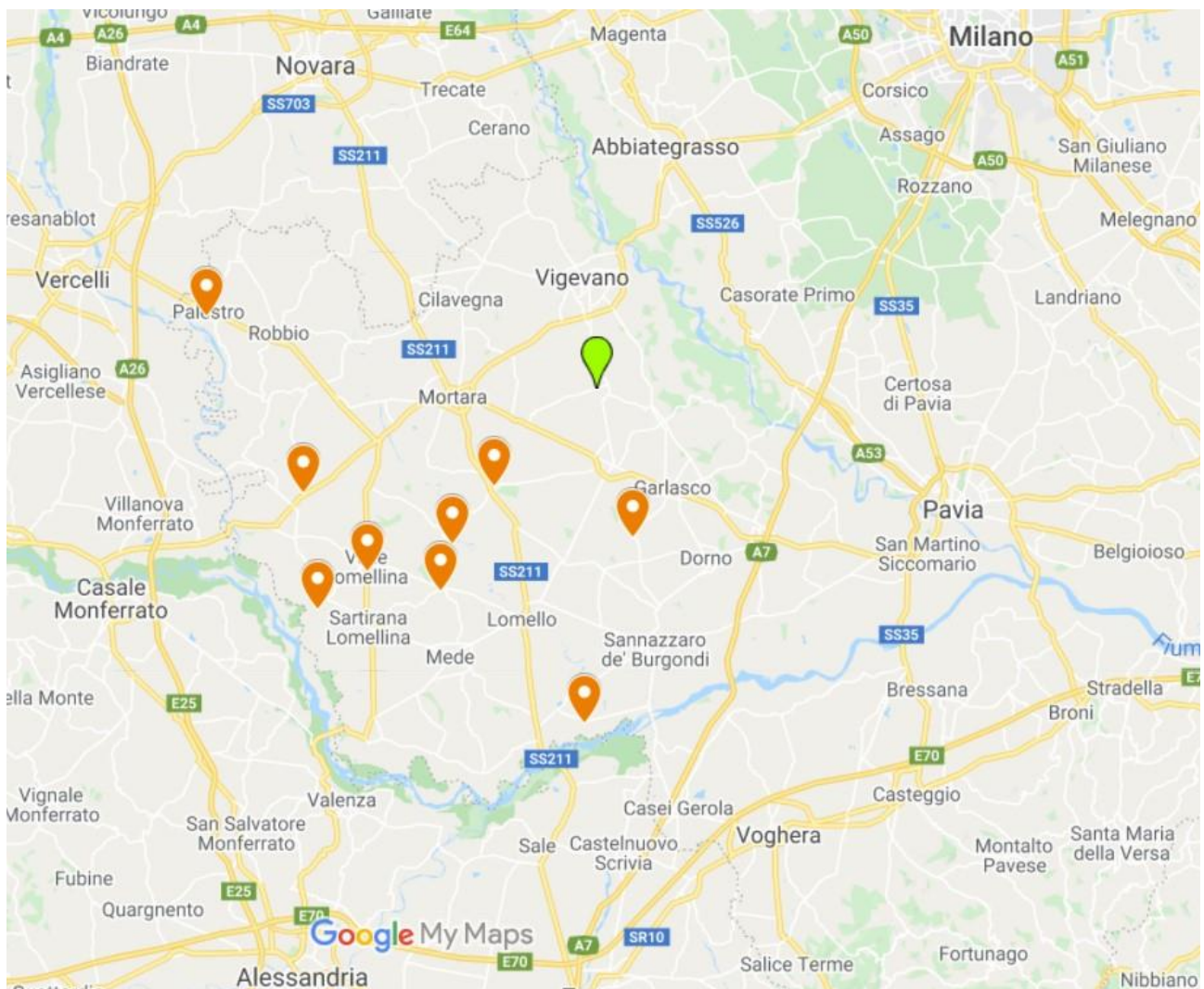
ALLEGATO 1

AL CAPITOLATO SPECIALE D'APPALTO

1. INQUADRAMENTO DEL CONTESTO

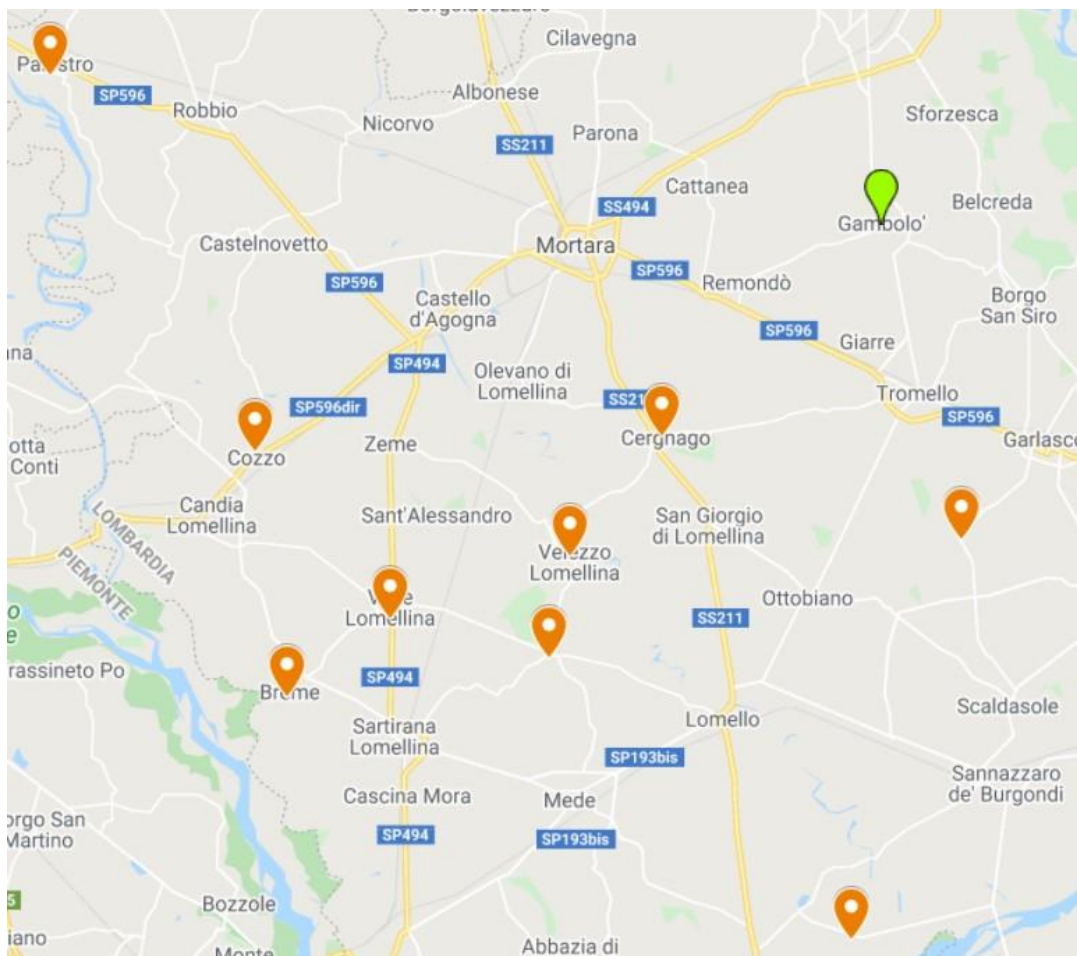
a. Inquadramento territoriale

I Comuni di Gambolò, Alagna L., Breme, Cernago, Cozzo, Mezzana Bigli, Palestro, Semiana, Valle Lomellina, Velezzo Lomellina si trovano in provincia di Pavia, in un contesto caratterizzato da prevalente attività agricola e insediamenti suddivisi tra centri storici, frazioni e cascine, incluso il comune capofila tra quelli appaltanti, Gambolò, individuato nella mappa sottostante in verde, che ha 6 frazioni (Remondò, Garbana, Cason Peri, Belcreda, Stradella, Molino Isella) oltre a cascine e case sparse.



**COMUNI DI GAMBOLÒ, ALAGNA L., BREME, CERGNAGO, COZZO,
MEZZANA BIGLI, PALESTRO, SEMIANA, VALLE LOMELLINA, VELEZZO LOMELLINA**

ALLEGATO 1 AL CAPITOLATO SPECIALE D'APPALTO



b. Popolazione di riferimento ed Utenze

La popolazione complessiva residente nei 10 Comuni, al 31 dicembre 2020, è pari a 17.428 abitanti; la tabella seguente offre il dettaglio dell'ultimo triennio per popolazione residente ed Utenze, Domestiche e non Domestiche.

	2018			2019			2020		
	abitanti	UD	UND	abitanti	UD	UND	abitanti	UD	UND
Gambolò	9896	6247	499	9920	6346	494	9620	6493	467
Alagna L.	836	377	23	818	377	23	797	377	23
Breme	748	437	19	737	437	19	702	406	19
Cernago	722	341	28	707	341	23	692	378	27
Cozzo	372	267	15	376	267	15	365	263	14
Mezzana Bigli	1077	556	36	1053	561	40	1045	541	38
Palestro	1897	944	67	1884	936	62	1814	945	62
Semiana	207	130	13	204	132	10	204	125	12
Valle Lomellina	2181	844	83	2149	844	83	2094	844	83
Velezzo Lomellina	95	48	2	98	48	2	95	48	2
Totale	18.031	10.191	785	17.946	10.289	771	17.428	10.420	747

**COMUNI DI GAMBOLÒ, ALAGNA L., BREME, CERGNAGO, COZZO,
MEZZANA BIGLI, PALESTRO, SEMIANA, VALLE LOMELLINA, VELEZZO LOMELLINA**

ALLEGATO 1 AL CAPITOLATO SPECIALE D'APPALTO

c. UtENZE Non Domestiche Food

	Scuole	Comunità	Mense	Case di Riposo	Ristoranti, pizzerie	Bar, birrerie	Ortofrutta e Fioristi	Supermercato, alimentari produzione e vendita	Centri Sportivi
Gambolò	3	-in attivazione da ottobre 2021 struttura ricettiva profughi afgani	2, scolastiche	1 (129 posti letto)	10	17	5	26	1 Gambolò + 1 Belcreda
Alagna L.	1	0	1, scolastica	0	0	1	0	1	
Breme	1	0	1, scolastica	1 (29 posti letto)	2	2	0	1	0
Cernago	0	0	0	0	3	1	0	1	1 con cucina attrezzata
Cozzo	0	2 - comunità accoglienza migranti "FABER" 25 richiedenti asilo politico + 4 operatori) - comunità per il recupero "DIANOVA ONLUS" sita in Cascina Cascinazza- 44 + 14 operatori	3, delle comunità con cucina interna e lavastoviglie	0	0	1 Oratorio	0	1	0
Mezzana Bigli	0	0	0	1	2 + 1 in hotel ad alta produzione di rifiuti	2	0	2	1 (a Balossa, via Chiesa 12)
Palestro	3	1		1 (60 posti letto)	2	3	1	1	1
Semiana	0	0	0	0	4	0	0	0	0
Valle L.	3	n. 3 Comunità dislocate nello stesso immobile in Via Milano (minori/mamme con bambini) n. 1 Comunità di recupero/convivenza posta in Via Stazione n. 122 n. 1 convivenza (profughi) in Via Sartirana (immobile di proprietà CRI)	5 refezione scolastica e delle comunità dotate di lavastoviglie	N. 2: -Don Ventura posti 24 - S. Eulalia posti 80	n. 1	n. 5	Ortofrutta n. 2 + 1 licenza ambulate Fioristi n. 1	n. 1 in Via Milano	n. 2: - laghetto/tennis - palestra polivalente
Velezzo L.	0	0	1 sala feste attiva da 2022	0	1	0	0	0	0

**COMUNI DI GAMBOLÒ, ALAGNA L., BREME, CERGNAGO, COZZO,
MEZZANA BIGLI, PALESTRO, SEMIANA, VALLE LOMELLINA, VELEZZO LOMELLINA**

ALLEGATO 1 AL CAPITOLATO SPECIALE D'APPALTO

d. Densità urbanistica

Comune	Ab/kmq
Gambolò	192
Alagna L.	88
Breme	40
Cernago	53
Cozzo	21
Mezzana Bigli	56
Palestro	98
Semiana	21
Valle Lomellina	77
Velezzo Lomellina	12

e. Cascine

Comune	N°	Note
Gambolò	16	Sono tutte servite con pap con le stesse frequenze del territorio comunale
Alagna L.	3	Cascina Bussolina con 3 utenti a circa 1 km dal centro abitato, Cascina Passerella con 3 utenti a circa 0,5 km dal centro abitato, Cascina Guzza con 1 utente a circa 1,5 km dal centro abitato. Sono tutte servite con pap con le stesse frequenze del centro paese
Breme	4	12 cascine, tutte abitate; distanza massima da Breme: 3 km
Cernago	2	Cascina Bellaria dista dal paese circa 1,5 km; Cascina Abbazia Erbamara (ristorante) e Ristorante Mira, posti uno di fronte all'altro, distano dal paese circa 3 km
Cozzo	6	4 abitate: Buscaiola, Cascinazza, Cassinetta, Nuova
Mezzana Bigli	3	3 cascine abitate
Palestro	10	Solo 4 sono abitate: San Pietro, Sant'Anna, Rondona, Zola
Semiana	6	Tutte abitate, 1 con anche 1 ristorante; distanza massima da Semiana: 2 km
Valle Lomellina	11	Sono tutte servite con pap con le stesse frequenze del centro paese, tranne Casc. D'Allone, al momento non abitata
Velezzo Lomellina	6	Tutte abitate, cascina Terno con agriturismo a 4 km dal paese

f. Dettaglio Cascine

Gambolò

	Utenze	Occupanti
Cascina Arella	2	8

**COMUNI DI GAMBOLO', ALAGNA L., BREME, CERGNAGO, COZZO,
MEZZANA BIGLI, PALESTRO, SEMIANA, VALLE LOMELLINA, VELEZZO LOMELLINA**

ALLEGATO 1 AL CAPITOLATO SPECIALE D'APPALTO

Cascina Baracca con agriturismo	1	1
Cascina Bellaria	3	6
Cascina Cantaberta	1	1
Cascina Cascinetta	1	1
Cascina Casone ottone	1	4
Cascina Cattabrega	2	2
Cascina Cerada	1	2
Cascina Colombana	1	1
Cascina Criminale	2	12
Cascina Morsellina	1	4
Cascina Novellina	4	9
Cascina Pessina	1	2
Cascina Prefontana	1	2
Cascina Rottino	4	9
Cascina Valmora	1	5
	27	69

Alagna L.



**COMUNI DI GAMBOLÒ, ALAGNA L., BREME, CERGNAGO, COZZO,
MEZZANA BIGLI, PALESTRO, SEMIANA, VALLE LOMELLINA, VELEZZO LOMELLINA**

ALLEGATO 1 AL CAPITOLATO SPECIALE D'APPALTO

Breme

	Utenze	Occupanti
Cascina Campora	1 saltuaria	2
Cascina Bertolina	1	3
Cascina Bronzino	1 saltuaria	3
Cascina Boscobasso	2	3
Cascina Cascinetta	2 di cui 1 saltuaria	5 di cui 2 saltuari
Cascina Cavagnaro	2	6
Cascina Cona	3	8
Cascina Moncarolo	2	2
Cascina Rinalda	6	13
Cascina Rocchetta	2 di cui 1 saltuaria	4 di cui 2 saltuari
Cascina San Giovanni	3 di cui 1 saltuaria	8 di cui 2 saltuari
Cascina Santa Maria	1	2

Cernago

	Utenze	Occupanti
Cascina Abbazia d'Erbamara	2	5
Cascina Bellaria	4	9

Cozzo

	Utenze	Occupanti
Cascina Buscaiolo	5	13
Cascina Cascinazza	5	11
Cascina Cassinetta	1	2
Cascina Nuova	4	12

Mezzana Bigli

	Utenze	Occupanti
Cascina Bellaria	1	8
Cascina Crova	4	6
Cascina Erbatichi	2	2

Semiana

	Utenze	Occupanti
Cascina Casottone	1	2
Cascina Cerino	2	3
Cascina Favina	1	2
Cascina Feretto	1	3
Cascina Molino Della Raina	1	1
Cascina Vallone	3	4

Vellezzo Lomellina

**COMUNI DI GAMBOLO', ALAGNA L., BREME, CERGNAGO, COZZO,
MEZZANA BIGLI, PALESTRO, SEMIANA, VALLE LOMELLINA, VELEZZO LOMELLINA**

ALLEGATO 1 AL CAPITOLATO SPECIALE D'APPALTO

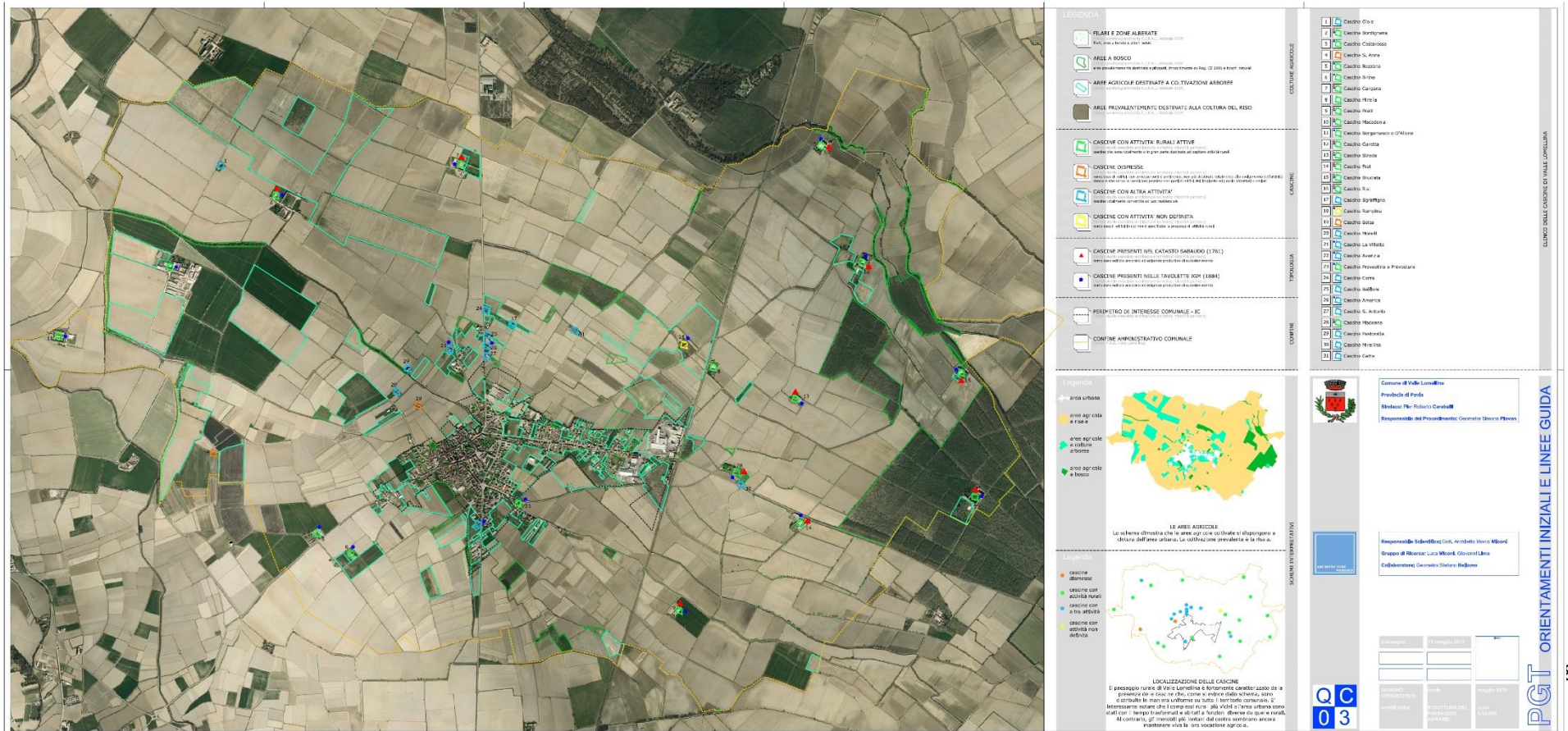
	Utenze	Occupanti
Cascina Balossina	2	5
Cascina Barboglio	3	7
Cascina Campalestro	14	25

Cascina Claudia	2	6
Cascina Malpaga	2	8
Cascina Pieve	1	2
Cascina Terno	6	7

ALLEGATO 1 AL CAPITOLATO SPECIALE D'APPALTO

	Numero Utenze Domestiche	Occupanti
C.Na Bazzana	2	5
C.Na Bordignana	1	4
C.Na Costarossa	7	28
C.Na D'allone	1	0
C.Na Frati	3	6

	Numero Utenze Domestiche	Occupanti
C.Na Garetta	1 UND	
C.Na Macedonia	2	7
C.Na Mirella	3	5
C.Na Mirellina	1	3
C.Na Sgraffigna	1	3
C.Na Strada	2	6



**COMUNI DI GAMBOLÒ, ALAGNA L., BREME, CERGNAGO, COZZO,
MEZZANA BIGLI, PALESTRO, SEMIANA, VALLE LOMELLINA, VELEZZO LOMELLINA**

ALLEGATO 1 AL CAPITOLATO SPECIALE D'APPALTO

g. Pese

In tutti i Comuni è presente una pesa ad eccezione di Semiana e Palestro.

2. MODALITA' DI RACCOLTA DIFFERENZIATA DEI RIFIUTI ALL'ASSUNZIONE DEL SERVIZIO

a. Flussi Principali

Comuni	RUR		FORSU		CARTA		IMBALLI IN PLASTICA		VETRO		VERDE		PSA
	pap (giorno)	stradale	pap (giorno)	stradale	pap (giorno)	stradale	pap (giorno)	stradale	pap (giorno)	stradale	pap (giorno)	stradale	
Gambolò	Mercoledì		Martedì, Venerdì		Lunedì (sacco multi - carta, plastica, metalli)		Lunedì (sacco multi - carta, plastica, metalli)		Sabato (1/14)		1/14, secondo calendario distribuito alle Utenze		11 cassonetti con accesso riservato, 110 Utenze
Alagna L.	Mercoledì		Lunedì, Giovedì		Martedì		Giovedì		Venerdì		1° e 3° lun del mese; marzo-ottobre		Lun e ven, in sacco viola 110l
Breme		x		x		x		x		x		x	no
Cernago		x		x		x		x		x		x	no
Cozzo		x		x		x		x		x		x	no
Mezzana Bigli		x		x		x		x		x		x	no
Palestro		x		x		x		x		x		x	no
Semiana		x		x		x		x		x		x	no
Valle Lomellina	Martedì		Lunedì, Giovedì		Giovedì		Venerdì		Martedì		2° e 4° lun del mese marzo – novembre, luglio settimanale		Sabato, mastella 30 l
Velezzo Lomellina		x		x		x		x		x		x	no

Nota

RUR: Rifiuti Urbano Residuo; FORSU: Rifiuti Organici;

PSA: Prodotti Sanitari Assorbenti

**COMUNI DI GAMBOLÒ, ALAGNA L., BREME, CERGNAGO, COZZO,
MEZZANA BIGLI, PALESTRO, SEMIANA, VALLE LOMELLINA, VELEZZO LOMELLINA**

ALLEGATO 1 AL CAPITOLATO SPECIALE D'APPALTO

b. Altri Flussi

Comuni	ING pap (giorno)	ABBANDONATI	SPAZZ. MECC.	SPAZZ. MANUALE	CESTINI	DISTRIBUZIONE CONTENITORI E SACCHI	CCR	MERCATO pulizia	TONER	PILE	FARMACI	Raccolta olii alimentari domestici	FESTE, EVENTI
Gambolò	Servizio effettuato dal Comune, a richiesta. Mercoledì, gratuito, 4 h. 400 richieste nel 2020	Servizio effettuato dal Comune con personale proprio	2/7, servizio in appalto	Servizio effettuato dal Comune	Servizio effettuato dal Comune	Trimestrale, in locali comunali, 15 sacchi rossi (multi) e 15 semi-trasparenti (secco)	Servizio in appalto, 12 h/settimana, estate=inverno	Servizio effettuato dall'Appaltatore	c/o CCR	Cont. da interno	3 farmacie, cont da interno in metallo	6 raccoglitori da esterno	Cassonetti aggiuntivi forniti da Gestore
Alagna L.	Servizio in appalto, 3° mercoledì del mese, su prenotazione, gratuito, max 3 pezzi a ritiro	Servizio effettuato dal Comune con personale proprio	3 servizi/anno, in appalto 5 km*2	Servizio effettuato dal Comune	Servizio effettuato dal Comune	Effettuata solo in fase di start up raccolta domiciliare. No forniture annuali	Servizio in appalto, 8 h/settimana, estate=inverno	Servizio effettuato dal Comune	1 c/o Municipio, cont. da interno	3 cont da interno	1 c/o farmacia, cont da interno	1 c/o Municipio, cont. da esterno	Cassonetti aggiuntivi forniti da Gestore
Breme	Servizio effettuato dal Comune, a richiesta	Servizio effettuato dal Comune con personale proprio	/	Coop. Soc.	Coop. Soc.	/	Usa CCR di Valle L.	Non c'è mercato	1 c/o Municipio, cont. da interno	1 c/o Municipio, cont. da interno	1 c/o farmacia	1 c/o Municipio, cont. da esterno	Scarrabile fornito da Gestore, pagato da organizzatori
Cernago	/	/	A misura	Servizio effettuato dal Comune	Servizio effettuato dal Comune	/	Cassone mensile ING sabato 9-12 c/o Cimitero, su terreno comunale recintato	Servizio effettuato dal Comune	1 c/o Municipio, cont. da interno	2 c/o Municipio, cont. da esterno e da interno	1 c/o Municipio, cont. da esterno	1 c/o Cimitero, cont. da esterno	Cassonetti aggiuntivi forniti da Gestore
Cozzo	Servizio in appalto, trimestrale, domiciliare, max 20 prese per 3 pezzi cadauna	Personale comunale o servizio a misura	Coop. Soc.	Coop. Soc.	Coop. Soc.	/	Non presente	Non c'è mercato	Ecomobile trimestrale	Ecomobile trimestrale e 1 cont. da interno c/o Municipio	Ecomobile trimestrale e 1 cont. da interno c/o Amb.Medico	Ecomobile trimestrale e 1 cont. da esterno su sede stradale	Cassonetti aggiuntivi forniti da Gestore

**COMUNI DI GAMBOLÒ, ALAGNA L., BREME, CERGNAGO, COZZO,
MEZZANA BIGLI, PALESTRO, SEMIANA, VALLE LOMELLINA, VELEZZO LOMELLINA**

ALLEGATO 1 AL CAPITOLATO SPECIALE D'APPALTO

Comuni	ING pap (giorno)	ABBANDONATI	SPAZZ. MECC.	SPAZZ. MANUALE	CESTINI	DISTRIBUZIONE CONTENITORI E SACCHI	CCR	MERCATO pulizia	TONER	PILE	FARMACI	Raccolta olii alimentari domestici	FESTE, EVENTI
Mezzana Bigli	3 Cassoni scarrabili bimestrali il sab 7-11, gestito da Appaltatore in attesa attivazione CCR. In aggiunta pap RAEE trimestrale a prenotazione.	Servizio effettuato dal Comune	6 servizi/anno in appalto, solo spazzatrice, no uomo a terra	Coop. Soc.	Coop. Soc.	/	In attivazione entro fine 2021	Coop. Soc., anche prelievo rifiuti RD	1 c/o Municipio, trimestrale	2 cont. da interno c/o Municipio	3 cont. da interno	2 cont. da esterno	Cassonetti aggiuntivi forniti da Gestore
Palestro	/	Servizio effettuato dal Comune	Servizio effettuato dal Comune con personale e mezzo proprio	Servizio effettuato dal Comune	Servizio effettuato dal Comune	/	si, gestito dal Comune	Servizio effettuato dal Comune	1 cont. da interno c/o tettoia Scuola/ Comune	1 cont. da interno	1 cont da esterno	CCR	Gestione comunale
Semiana	Servizio effettuato dal Comune, a richiesta	Servizio effettuato dal Comune	Non effettuato	Servizio effettuato dal Comune	Servizio effettuato dal Comune	/	usa CCR di Valle L.	non c'è mercato	1 cont. da interno c/o Municipio	cont. da interno c/o Municipio	cont. da esterno c/o Farmacia	2 cont. da esterno c/o Parco Municipio	Gestione comunale
Valle Lomellina	Servizio effettuato dal Comune, 2/7	Servizio effettuato dal Comune	/	Servizio effettuato dal Comune	Servizio effettuato dal Comune	2 giornata pap e 1 giornata con gazebo in centro	in gestione ad altra Impresa sino a 09 2022	Raccolta rifiuti e pulizia manuale, in appalto Domenica pomeriggio	Ecomobile mensile e 1 cass da interno c/o Municipio	Ecomobile mensile	1 cass da esterno c/o Farmacia	2 cont. da esterno in piazza del Municipio	Cassonetti aggiuntivi forniti dal Gestore
Velezzo Lomellina	/	/	/	Coop. Soc.	Coop. Soc.	/	usa CCR di Valle L.	non c'è mercato	1 cont. da interno c/o Municipio	1 cont. da interno c/o Municipio	1 cont. da interno c/o Municipio	1 cont. da esterno di fronte al Municipio	Non effettuate

**COMUNI DI GAMBOLÒ, ALAGNA L., BREME, CERGNAGO, COZZO,
MEZZANA BIGLI, PALESTRO, SEMIANA, VALLE LOMELLINA, VELEZZO LOMELLINA**

ALLEGATO 1 AL CAPITOLATO SPECIALE D'APPALTO

c. Centri Comunali di Raccolta

Comuni	note	Via	Orari di apertura UD estate	Orari di apertura UD inverno	N° operatori presenti	Presenza di sistema di controllo accessi	Presenza di sistema di misurazione dei rifiuti	h/ settimanali di apertura
Gambolò		Via Lomellina	Martedì e giovedì 14.00-17.00, sabato 9.00-12.00 e 14.00-17.00	Come estivo	1	NO	NO	12
Alagna L.		Via Ciro Pollini	Mercoledì e sabato 8.00-12.00	Come estivo	1	NO	NO	8
Breme	Utilizza CCR di Valle L.							
Cernago	Non presente							
Cozzo	Non presente							
Mezzana Bigli	In attivazione a fine 2021		Mercoledì 14-16, sabato 9-11	Come estivo		NO	NO	4
Palestro		Via Piave	Sabato 10-11, altri giorni a chiamata	Come estivo	2	NO	NO	1
Semiana	Utilizza CCR di Valle L.							
Valle Lomellina	In appalto ad altro Gestore fino a 09 2022. Utilizzato anche da un 4° Comune	via Cascina Prati	Lunedì e sabato 8.30-11.30, mercoledì 14-17	Come estivo	1	NO	NO	9
Velezzo Lomellina	Utilizza CCR di Valle L.							

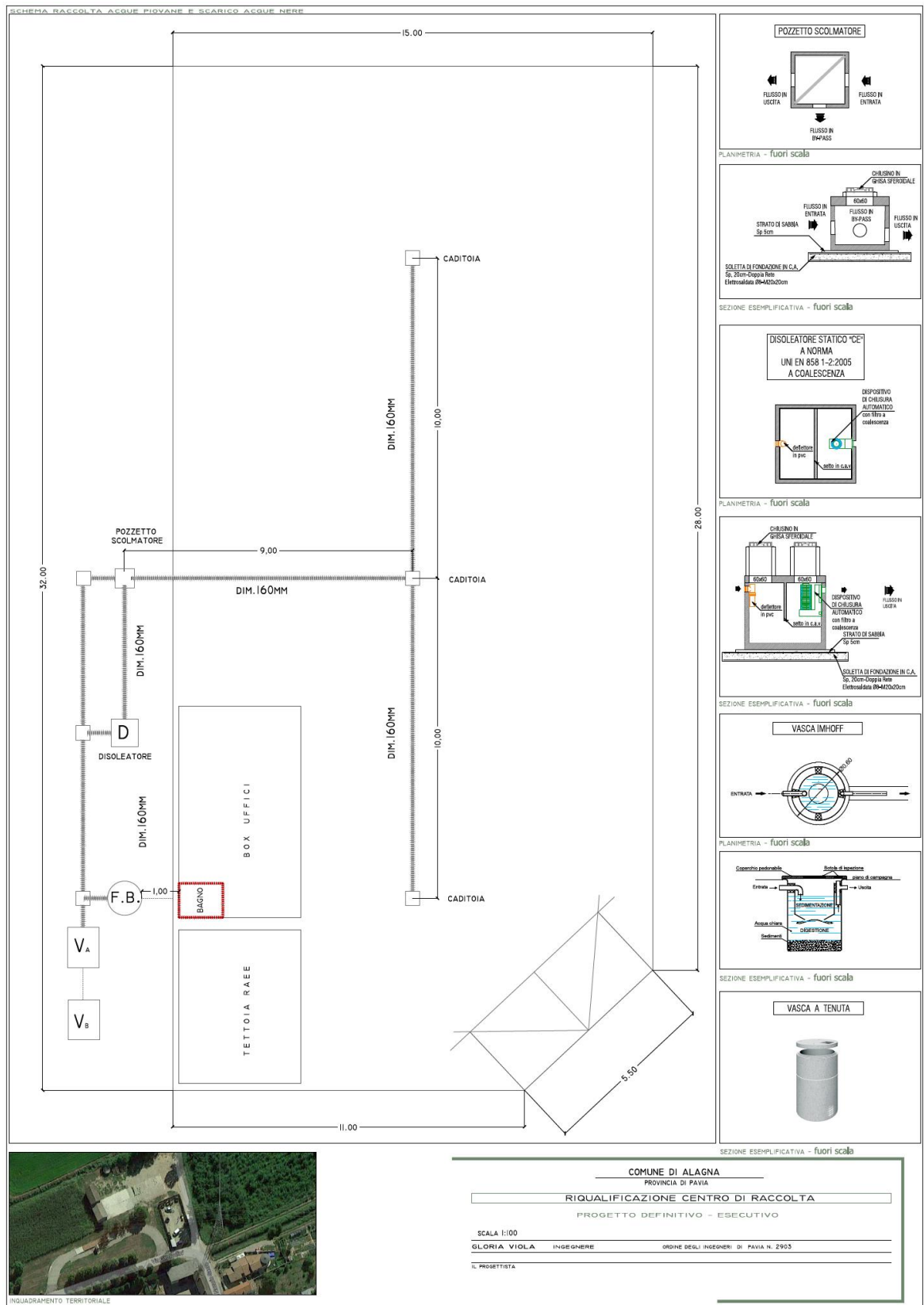
DOTAZIONI	Ingombranti	Legno	Ferro	Verde	Carta e cartone	Vetro	Toner	RAEE	Plastica	Note
	200307	200138	200140	200201	200101	200102		200123, 35, 36	200139	
Gambolò	cassone 20 mc	cassone 20 mc	cassone 20 mc	cassone 20 mc	benna 5 mc	benna 5 mc	carrellati	cont. Consorzio		
Alagna L.	cassone 20 mc	benna 5 mc	benna 5 mc	cassone 20 mc	benna 5 mc	benna 5 mc		cont. Consorzio		
Mezzana Bigli	cassone 20 mc		cassone 20 mc	cassone 20 mc						In attivazione a fine 2021
Palestro	cassone 20 mc		benna 5 mc	benna 5 mc	benna 5 mc			cont. Consorzio		
Valle Lomellina	cassone 25-30 mc	cassone 25-30 mc	cassone basso 12/14 mc;	cassone basso 12/14 mc;	cassone 25-30 mc			cont. Consorzio		In affidamento ad altro Gestore fino a 09 2022.

ALLEGATO 1 AL CAPITOLATO SPECIALE D'APPALTO[illegible]

**COMUNI DI GAMBOLO', ALAGNA L., BREME, CERGNAGO, COZZO,
MEZZANA BIGLI, PALESTRO, SEMIANA, VALLE LOMELLINA, VELEZZO LOMELLINA**

ALLEGATO 1 AL CAPITOLATO SPECIALE D'APPALTO

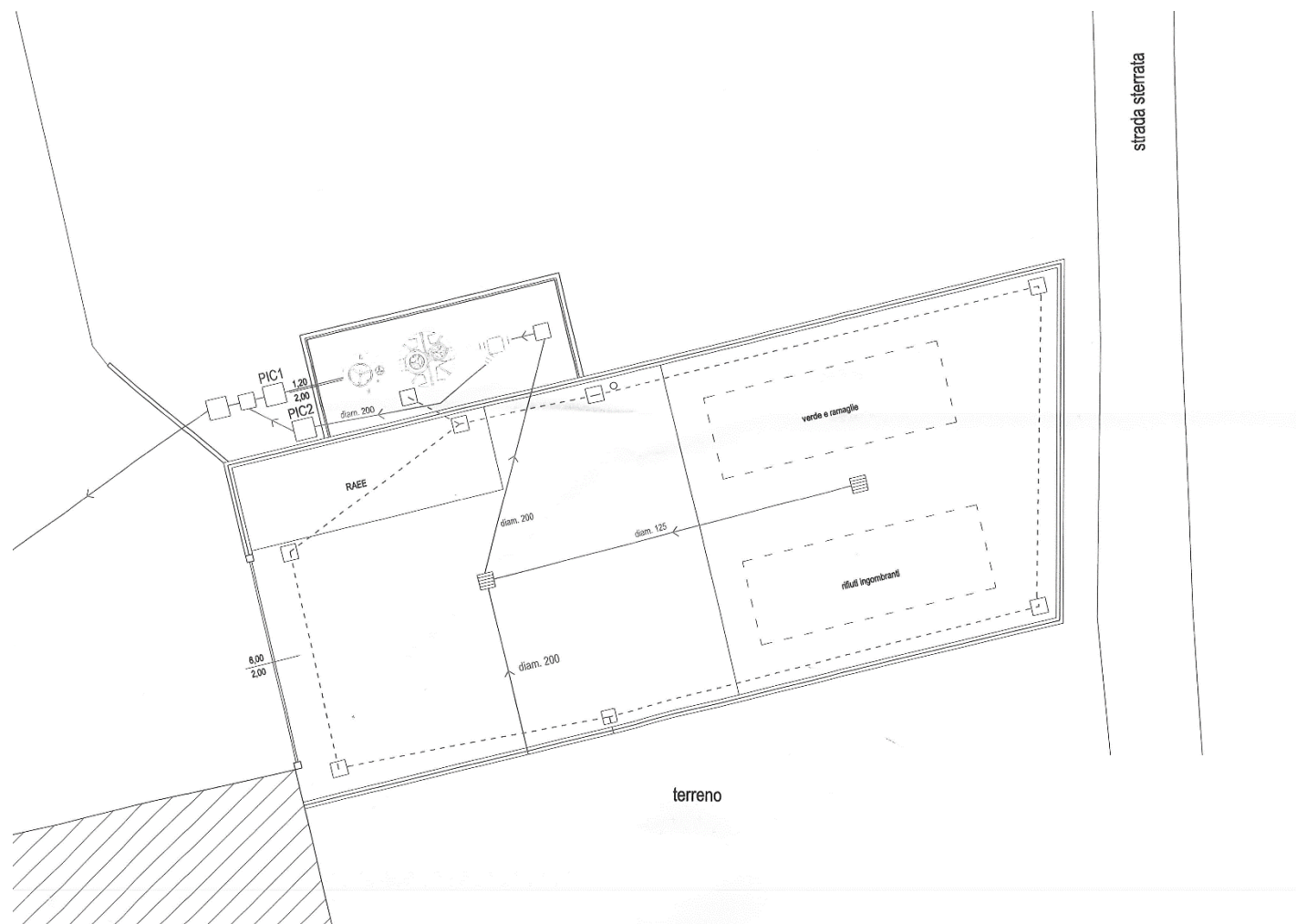
Alagna
L.



**COMUNI DI GAMBOLÒ, ALAGNA L., BREME, CERGNAGO, COZZO,
MEZZANA BIGLI, PALESTRO, SEMIANA, VALLE LOMELLINA, VELEZZO LOMELLINA**

ALLEGATO 1 AL CAPITOLATO SPECIALE D'APPALTO

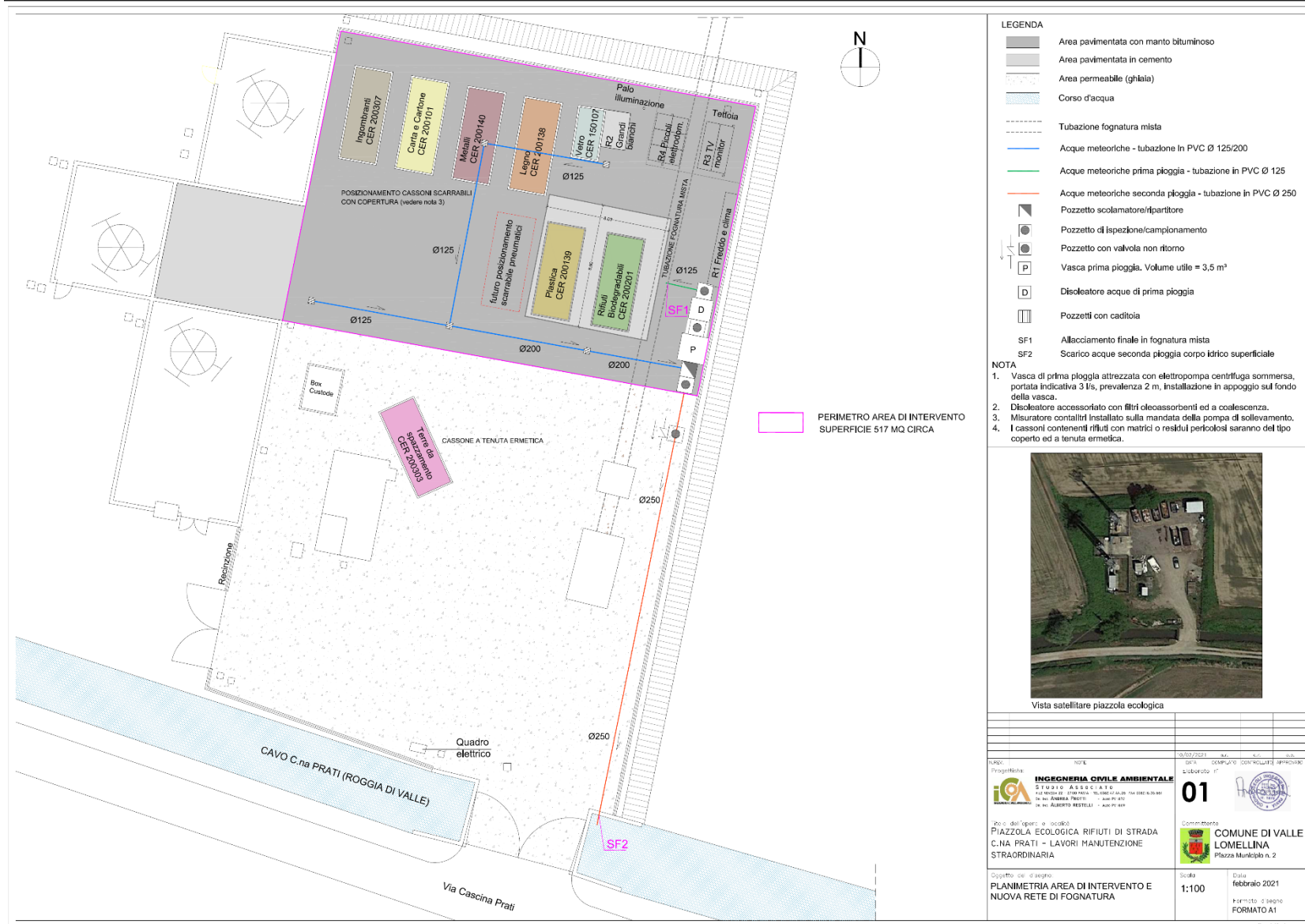
Mezzana Bigli



COMUNI DI GAMBOLÒ, ALAGNA L., BREME, CERGNAGO, COZZO,
MEZZANA BIGLI, PALESTRO, SEMIANA, VALLE LOMELLINA, VELEZZO LOMELLINA

ALLEGATO 1 AL CAPITOLATO SPECIALE D'APPALTO

Valle Lomellina



**COMUNI DI GAMBOLÒ, ALAGNA L., BREME, CERGNAGO, COZZO,
MEZZANA BIGLI, PALESTRO, SEMIANA, VALLE LOMELLINA, VELEZZO LOMELLINA**

ALLEGATO 1 AL CAPITOLATO SPECIALE D'APPALTO

d. Mercati

Comuni	Note	Servizio RD in appalto	Lunedì	Martedì	Mercoledì	Giovedì	Venerdì	Sabato	Domenica pomeriggio	Ora di inizio	Ora di fine	Banchi alimentari	Banchi non alimentari	Banchi tot.
Gambolò		si				1/7 - C.so Garibaldi				6	13	14	27	41
Alagna L.						1/7				14	16			4
Breme	non c'è mercato													
Cernago				1/7						7	12			4
Cozzo	non c'è mercato													
Mezzana Bigli							1/7 p.zza Gramsci			7	13	2	4	6
Palestro			1/7 - P.zza Marconi											10
Semiana	non c'è mercato													
Valle Lomellina		si							Piazza Corte Granda	7	13	14	14	21
Velezzo Lomellina	non c'è mercato													

**COMUNI DI GAMBOLÒ, ALAGNA L., BREME, CERGNAGO, COZZO,
MEZZANA BIGLI, PALESTRO, SEMIANA, VALLE LOMELLINA, VELEZZO LOMELLINA**

ALLEGATO 1 AL CAPITOLATO SPECIALE D'APPALTO

e. Cimiteri

Comuni	Numero	Raccolta RUR	Raccolta verde
Gambolò	3 cimiteri: Gambolò e 2 frazioni: Garbana e Remondò, questi ultimi 2 molto piccoli	17 Ceste interne metalliche a Gambolò (svuotate da operatore comunale con ape-car, per viali stretti), 2 carrellati all'ingresso del cimitero a Garbana e 2 carrellati a Remondò, a 20 m da ingresso. Gambolò centro produce circa 10 mc di indifferenziato a settimana stoccati in n.2 benne da 5 mc dotate di sistema di chiusura che consente l'utilizzo esclusivo da parte del personale addetto, utilizzate per rifiuti indifferenziati, derivanti dal cimitero (fiori, corone, vasi, imballaggi carta/plastica etc.) e dalla raccolta dei rifiuti da cestini stradali eseguita dal personale addetto. I contenitori sono svuotati 3 volte a settimana	
Alagna L.	1	2 cassonetti	
Breme	1	1 cassonetto	1 cassonetto
Cernago	1	1 cassonetto	
Cozzo	2 (Cozzo e fraz. Celpenchio)	1 cassonetto per cimitero	
Mezzana Bigli	3	Ceste interne; i rifiuti raccolti sono conferiti nei cassonetti dell'indifferenziato posti all'esterno del cimitero (1 cassonetto per cimitero)	
Palestro	2	cestini interni; si segnala poco spazio nella parte storica del cimitero di Palestro per posizionare contenitori di raccolta di maggior volume	Carrellati e cassonetti
Semiana	1	Cestini interni	
Valle Lomellina	1	2 cassonetti	2 cassonetti
Velezzo Lomellina	1	1 cassonetto	1 cassonetto

**COMUNI DI GAMBOLÒ, ALAGNA L., BREME, CERGNAGO, COZZO,
MEZZANA BIGLI, PALESTRO, SEMIANA, VALLE LOMELLINA, VELEZZO LOMELLINA**

ALLEGATO 1 AL CAPITOLATO SPECIALE D'APPALTO

f. Edifici scolastici

Comuni	Nidi	Di cui con mensa	Scuole materne	Di cui con mensa	Primarie	Di cui con mensa	Secondarie di primo grado	Di cui con mensa	Secondarie di secondo grado	Di cui con mensa
Gambolò			1	1, è anche centro cottura per le elementari	1	Dispone di refettorio per il consumo di pasti preparati presso il centro cottura della materna	1	No servizio mensa		
Alagna L.					1	1 no cucina interna, stoviglie monouso in plastica, pasti consumati nelle aule. Carrellati RD FORSU, vetro, RUR				
Breme			1	14 bambini, cucina interna con lavastoviglie						
Cernago	Non presenti									
Cozzo	Non presenti									
Mezzana Bigli	Non presenti									
Palestro			1	1, 25 bambini, cucina esterna, utilizzo stoviglie monouso	1	1, 40 bambini, cucina esterna, solo sporzionamento, utilizzo stoviglie monouso	1			
Semiana	Non presenti									
Valle Lomellina			1	Cucina esterna, lavastoviglie, RD	1	Cucina esterna, refettorio, lavastoviglie, RD	1	Cucina esterna, refettorio, lavastoviglie, RD		
Velezzo Lomellina	Non presenti									

**COMUNI DI GAMBOLÒ, ALAGNA L., BREME, CERGNAGO, COZZO,
MEZZANA BIGLI, PALESTRO, SEMIANA, VALLE LOMELLINA, VELEZZO LOMELLINA**

ALLEGATO 1 AL CAPITOLATO SPECIALE D'APPALTO

3. DOTAZIONI DI RACCOLTA NELLE DISPONIBILITÀ DELLE UTENZE ALL'ASSUNZIONE DEL SERVIZIO

a. Utenze Domestiche dei comuni a raccolta domiciliare

Comuni	RUR		FORSU		CARTA		IMBALLI IN PLASTICA		VETRO		VERDE		PSA		NOTE
	pap (giorno)	Dotazioni di raccolta	pap (giorno)	Dotazioni di raccolta	pap (giorno)	Dotazioni di raccolta	pap (giorno)	Dotazioni di raccolta	pap (giorno)	Dotazioni di raccolta	pap (giorno)	Dotazioni di raccolta		Dotazioni di raccolta	
Gambolò	Mercoledì	Sacco semi trasp nero, distribuito ogni semestre	Martedì, Venerdì	Mastelle 20 l e carrellati da 120/240 l	Lunedì (sacco multi carta, plastica, metalli)	Sacco rosso, distribuito a ogni semestre	Lunedì (sacco multi: carta, plastica, metalli)	Sacco rosso, distribuito ogni semestre	Sabato (1/14)	Carrellati 120 l	Merc, 1/14; sul territorio comunale sono distribuiti 1500 carrellati da 360 l; sono di proprietà comunale	Carrellato da 360 l, colore nero		11 Cassonetti stradali con tessera	Tutti i contenitori sono da fornire ex novo tranne i carrellati del verde
Alagna L.	Mercoledì	Mastella 40 l	Lunedì, Giovedì	Pattumierina aerata 7-10 l Mastella 25 l	Martedì		Giovedì	Sacco semi trasp acquistato da U	Venerdì	Mastella 30 l	1° e 3° lun del mese; marzo- ottobre, carrellati da 360 l a richiesta		Lunedì e venerdì	Sacco viola reperito da Utenze	I contenitori in uso alle Utenze saranno ritirati allo scadere dell'appalto dall'attuale Gestore
Valle Lomellina	Martedì	Sacco semi trasp. distribuito pap e con gazebo	Lunedì, Giovedì	1/3 U ha mastella 25 l nuova, 2/3 U hanno carrellato 120 l e mastella 30 l vecchia	Giovedì		Venerdì	Sacco semi trasp. giallo, distribuito pap e con gazebo	pap, martedì	1/3 U ha mastella 30 l nuova, 2/3 U hanno carrellato 120 l e mastella 30 l vecchia	2° e 4° lun del mese marzo – novembre, luglio settimanale	450 U hanno carrellato 240 o 360 l di colore verde	Sabato	Mastella da 30 l	

ALLEGATO 1 AL CAPITOLATO SPECIALE D'APPALTO

- b. Dotazioni di raccolta da ritirare all'assunzione del servizio nei Comuni a cassonetti stradali (batterie di cassonetti)

Breme

COMUNE DI BREME

Provincia di Pavia

Via Abazia S. Pietro 17 – 27020 BREME PV Tel. 0384 77001 – Fax 0384 77041

Cod. Fisc. - Part. I.V.A.: 00473260180 e-mail sindaco@comunebreme.it

Internet: www.comunebreme.it e-mail ufficiotecnico@comunebreme.it

N.	POSIZIONE CASSONETTI	vetro	RSU	IND	CARTA	PLASTICA	VERDE	UMIDO
1	VIA PO BURATTINA	1	1		2	1	1	1
2	VIA PO EX BANCA BPM	1	1		1	1	1	1
3	VIA DOSSO	1	1		1	1		1
4	VIA DOTT MAGNANI (DORINA)	1	1		1	1	1	1
5	VIA DOTT (MORTARINI)	1	1		1	1	1	1
6	VIA VISCONTI	1	1		1	1	1	1
7	VIA VERDI OBELISCO	1	1		1	1		1
8	VIA VERDI PESO PUBBLICO	1	1		2	2	2	1
9	VIA MAESTRA VECCHIA LOCANDA	1	1		1	1		1
10	VIA MAESTRA VISCONTI	1	1		1	1	1	1
11	VIA MAESTRA RSA	1	3		1	1	1	1
12	VIA TRINITA'	1	1		1	1	1	1
13	VIA MAESTRA DISTRIBUTORE						1	
14	VIA PO PER C.NA SAN GIOVANNI			1				
15	VIA VERDI - CIMITERO			1			1	
16	BAR MAFALDA - LOCANDA			1				1
17	BAR VECCHIA LOCANDA			1				1
18	MUNICIPIO - VIA ABBAZIA			1				
19	CASCINA RINALDA			2				
		12	14	7	14	13	12	14
								86

NOTE:

da 1 a 12 il dettaglio delle ISOLE di cassonetti COMPLETE

da 13 a 19 il dettaglio dei cassonetti singoli, ove l'indifferenziato è indicato come IND (mentre è indicato come RSU nelle isole complete)

ALLEGATO 1 AL CAPITOLATO SPECIALE D'APPALTO

Cernago

COMUNE DI CERGNAGO

Provincia di PAVIA

Prot.n. ¹⁹⁶³ del 28.09.2021

Con la presente per comunicarvi che:

la batteria e' composta da: umido/carta/vetro/indifferenziata/verde/plastica e lattine.

Sono posizionati nelle seguenti vie:

VIA CASTELLO civico 96

PIAZZA CASTELLO

VIA ROMA civico 49

VIA CAVOUR 11

LARGO CAIROLI civico 2

VIA GARIBALDI 16

VIA MARCONI 7

VIA MADONNINA 18

CASE SPARSE STRADA PER VELEZZO LOMELLINA

Cozzo



ALLEGATO 1 AL CAPITOLATO SPECIALE D'APPALTO

Mezzana Bigli



COMUNE DI MEZZANA BIGLI
PROVINCIA DI PAVIA

Piazza Gramsci, 1 - 27030 Mezzana Bigli (PV)
tel 0384 88016 – fax 0384 88559
e.mail: servizisociali@comune.mezzanabigli.pv.it
sito internet: <http://www.comune.mezzanabigli.pv.it/>
codice fiscale 82001810181 P.IVA 01007030180

CALENDARIO RIFIUTI RACCOLTA STRADALE

Rifiuto	Modalità	Interventi annui n.
Umido	Stradale	104
Verde	Stradale	34
RSU	Stradale	52
Plastica ed imballaggi metallici	Stradale	52
Carta	Stradale	52
Vetro	Stradale	12
RUP	C/o municipio	4

Sono posizionati attualmente n. 17 postazioni complete
n. 1 postazione con solo raccolta rsu con due cassoni
n. 3 postazioni non complete

POSTAZIONI CASSONETTI RIFIUTI

MEZZANA BIGLI - CAPOLUOGO

PIAZZA GRAMSCI	N.1 TRENINO COMPLETO (VERDE-UMIDO-CARTA-PLASTICA –VETRO INDIFFERENZIATA)
Q.RE OSTERIA VECCHIA	N. 1 TRENINO (UMIDO-CARTA-PLASTICA-VETRO-INDIFFERENZIATA)
VIA CONFALONIERI	N.1 TRENINO COMPLETO
VIA CESARE BATTISTI	N.1 TRENINO COMPLETO
VIA ROMA-altezza semaforo	N.1 VERDE
S.P. N.4 ULTRALEGGERI	N.1 INDIFFERENZIATA
VIA COLONNA	N.2 TRENINI COMPLETI
FRAZIONE COLONNA	N.1 TRENINO COMPLETO
VIA DON PASQUALINO NEGRI	N.1 TRENINO COMPLETO

ALLEGATO 1 AL CAPITOLATO SPECIALE D'APPALTO

FRAZIONE MESSORA	N.1 TRENINO COMPLETO
VIA ARGINE	N.1 TRENINO COMPLETO
FRAZIONE TERSO	N. 2 INDIFFERENZIATA
C.NA CROVA	N.2 INDIFFERENZIATA
RISTORANTE ACQUA DOLCE	N.1 TRENINO SENZA VERDE
CHATEAUFORM	N.1 TRENINO SENZA VERDE
PIAZZALE CIMITERO	N. 1 INDIFFERENZIATA
SIPCAM OXON	N. 1 TRENINO SENZA VETRO E VERDE

FRAZIONE CASONI BORRONI

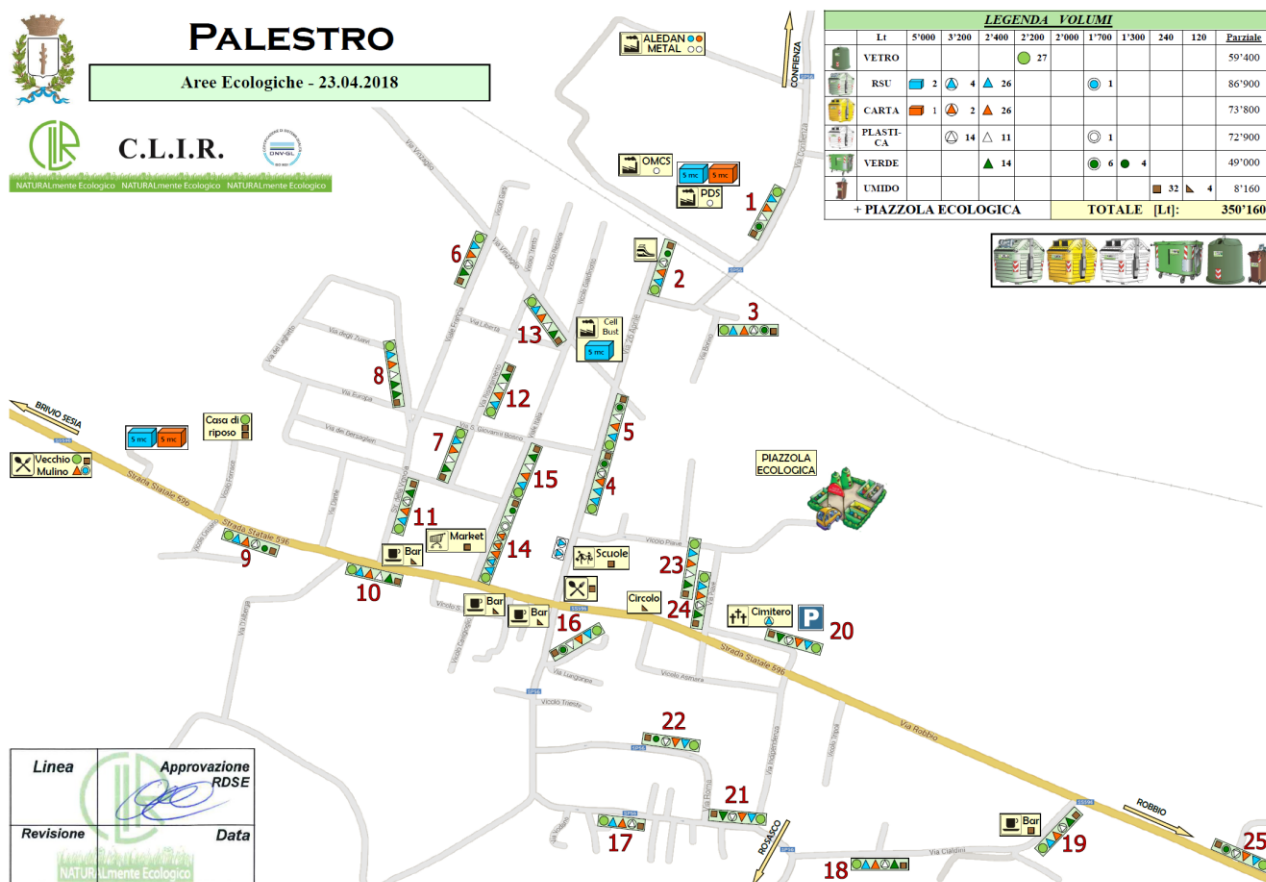
VIA CHIESA ALTEZZA EX ROME'	N. 1 TRENINO COMPLETO
CIMITERO	N.1 INDIFFERENZIATA

FRAZIONE BALOSSA BIGLI

VIA CHIESA (INIZIO)	N.1 TRENINO COMPLETO
VIA CHIESA (FINE)	N.1 TRENINO COMPLETO
VIA PO (ARGINE)	N. 1 TRENINO COMPLETO
VIA OREFICI	N. 1 TRENINO COMPLETO
CASE MONCALIERI	N.1 PLASTICA – INDIFFERENZIATA – UMIDO
RISTORANTE TANA DEL LUPO	N.1 INDIFFERENZIATA-VETRO-CARTA-PLASTICA
CIMITERO	N. 2 INDIFFERENZIATA

ALLEGATO 1 AL CAPITOLATO SPECIALE D'APPALTO

Palestro



Semiana



COMUNE DI SEMIANA
Via Vittorio Veneto 20 – 27020 SEMIANA (PV)
E-mail: info@comuneseமான.பவ.இ

C.F. e P.I. 00471430181
Tel./Fax 0384/804615

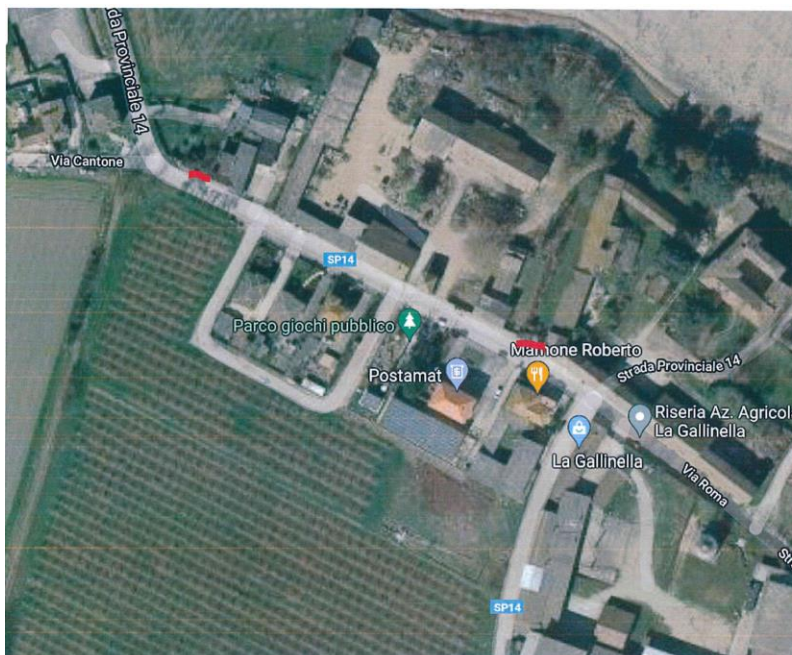
Semiana, 15.09.2021

Oggetto: Elenco isole ecologiche oggi presenti sul territorio.

POSIZIONE	INDIFFERENZIATO	ORGANICO	CARTA	PLASTICA	VETRO	VERDE
VIA VITTORIO VENETO	1	1	1	1	1	2
PIAZZA TICINESE	1	1	1	1	1	2
VIA ROMA	1	1	1	1	1	2
PIAZZA ITALIA	1	1	1	1	1	2

ALLEGATO 1 AL CAPITOLATO SPECIALE D'APPALTO

Velezzo Lomellina



COMUNE di VELEZZO LOMELLINA
Via Roma n°14 - 27020 Velezzo Lomellina (PV)



Sulla cartografia abbiamo segnato in rosso la posizione dei cosiddetti "trenini" costituiti da:
RSU - UMIDO - VETRO - CARTA - PLASTICA - OLIO - VERDE
che sono n. 2 nel capoluogo e n.1 a Campalestro (ma no olio)

Presso la Cascina TERNO sede di un agriturismo c'è un trenino RSU - UMIDO - VETRO - CARTA - PLASTICA

Presso le Cascine BARBOGLIO (prima di Campalestro arrivando da San Giorgio) e MALPAGA (prima di Velezzo arrivando da Semiana) solo RSU

Presso il Cimitero (strada da e per Lomello) solo RSU



- c. Dotazioni di raccolta da ritirare o riutilizzare all'assunzione del servizio nei Comuni a raccolta domiciliare (Art. 20.1 - CSA)

	RUR	FORSU	CARTA	VETRO
Gambolò		120/240 l e mastella da 10 l		120/240 l
Alagna	/	/	/	/
Valle L.		120 l circa 200		120 l circa 200

ALLEGATO 1 AL CAPITOLATO SPECIALE D'APPALTO

4. NUOVO APPALTO - FREQUENZE DI RACCOLTA DOMICILIARE

a. UD

	Umido	Carta	Imballaggi in Plastica	Vetro dalle ore 7	Indifferenziato	PSA	Ingombranti	Verde
Anni 1 e 2	Bisettimanale	Settimanale	Settimanale	Quindicinale	Settimanale	Bisettimanale	Bisettimanale	Quindicinale marzo-novembre, invernale mensile
Da 3° anno	Bisettimanale	Settimanale	Settimanale	Quindicinale	Quindicinale (su decisione dei singoli Comuni)	Bisettimanale	Bisettimanale	Quindicinale marzo-novembre, invernale mensile

b. UND

	Umido	Carta	Cartone	Imballaggi in Plastica	Vetro dalle ore 7	Indifferenziato	PSA	Ingombranti RAEE	Verde (Rifiuto Urbano)
Anni 1 e 2	Bisettimanale	Settimanale	Settimanale	Settimanale	Quindicinale	Settimanale	Bisettimanale	Bisettimanale	Quindicinale marzo-novembre, invernale mensile
Da 3° anno	Bisettimanale	Settimanale	Settimanale	Settimanale	Quindicinale	Settimanale	Bisettimanale	Bisettimanale	Quindicinale marzo-novembre, invernale mensile

c. UND FOOD

	Umido	Carta	Cartone	Imballaggi in Plastica	Vetro, dalle ore 7	Indifferenziato	Ingombranti RAEE	Verde (Rifiuto Urbano)
Anni 1 e 2	Bisettimanale	Settimanale	Settimanale	Settimanale	Settimanale	Settimanale	Bisettimanale	Quindicinale marzo-novembre, invernale mensile
Da 3° anno	Bisettimanale	Settimanale	Settimanale	Settimanale	Settimanale	Settimanale	Bisettimanale	Quindicinale marzo-novembre, invernale mensile

d. Case di riposo, Asili, Comunità

	Umido	Carta	Cartone	Imballaggi in Plastica	Vetro, dalle ore 7	Indifferenziato e PSA	Ingombranti RAEE	Verde (Rifiuto Urbano)
Anni 1 e 2	Bisettimanale	Settimanale	Settimanale	Settimanale	Settimanale	Bisettimanale	Bisettimanale	Quindicinale marzo-novembre, invernale mensile
Da 3° anno	Bisettimanale	Settimanale	Settimanale	Settimanale	Settimanale	Bisettimanale	Bisettimanale	Quindicinale marzo-novembre, invernale mensile

**COMUNI DI GAMBOLÒ, ALAGNA L., BREME, CERGNAGO, COZZO,
MEZZANA BIGLI, PALESTRO, SEMIANA, VALLE LOMELLINA, VELEZZO LOMELLINA**

ALLEGATO 1 AL CAPITOLATO SPECIALE D'APPALTO

5. NUOVO APPALTO - CENTRI COMUNALI DI RACCOLTA

Comuni	note	Via	Orari di apertura UD estate	Orari di apertura UD inverno	Presenza di sistema di controllo accessi	Presenza di sistema di misurazione dei rifiuti	h/ settimanali di apertura vecchio appalto	H settimanali di apertura nuovo appalto	N° operatori presenti nuovo appalto
Gambolò		Via Lomellina	Martedì e giovedì 14.00-17.00, sabato 9.00-12.00 e 14.00-17.00	Come estivo	NO	NO	12	15	2
Alagna L.		Via Ciro Pollini	Mercoledì e sabato 8.00-12.00	Come estivo	NO	NO	8	8	1
Breme	Utilizza CCR di Valle L.								
Mezzana Bigli			Mercoledì 14-16, sabato 9-11	Come estivo	NO	NO	Non presente	6	1
Palestro		Via Piave	Sabato 10-11, altri giorni a chiamata	Come estivo	NO	NO	1	9	1
Semiana	Utilizza CCR di Valle L.								
Valle Lomellina (piattaforma)	In appalto ad altro Gestore fino a 09 2022. Utilizzato anche da un 4° Comune	via Cascina Prati	Lunedì e sabato 8.30-11.30, mercoledì 14-17	Come estivo	NO	NO	9	12	1

**COMUNI DI GAMBOLÒ, ALAGNA L., BREME, CERGNAGO, COZZO,
MEZZANA BIGLI, PALESTRO, SEMIANA, VALLE LOMELLINA, VELEZZO LOMELLINA**

ALLEGATO 1 AL CAPITOLATO SPECIALE D'APPALTO

a. Frazioni minime di cui prevedere l'intercettazione

DOTAZIONI	Ingombranti	Legno	Ferro	Verde	Carta e cartone	Vetro	Toner	RAEE	Plastica	RUP *	Note
	200307	200138	200140	200201	200101	200102		200123, 35, 36	200139		
Gambolò	cassone 20 mc	cassone 20 mc	cassone 20 mc	cassone 20 mc	benna 5 mc	benna 5 mc	carrellati	cont. Consorzio		x	
Alagna L.	cassone 20 mc	benna 5 mc	benna 5 mc	cassone 20 mc	benna 5 mc	benna 5 mc		cont. Consorzio		x	
Mezzana Bigli	cassone 20 mc		cassone 20 mc	cassone 20 mc						x	In attivazione a fine 2021
Palestro	cassone 20 mc		benna 5 mc	benna 5 mc	benna 5 mc					x	
Valle Lomellina	cassone 25-30 mc	cassone 25-30 mc	cassone basso 12/14 mc;	cassone basso 12/14 mc;	cassone 25-30 mc			cont. Consorzio		x	Da 10 2022

*Cont. pile 200 l, Cont. farmaci 200 l, Cisterna vernici 300 l, Box per batterie esauste 650 l, Cont. toner 300 l, Cisterna oli esausti 400-500 l

6. NUOVO APPALTO - CENTRI DI RACCOLTA MOBILI

	Numero mesi per anno	Giorno	Area	Note
Cernago	12	Sabato	Cimitero	Area recintata
Cozzo	12	Sabato		
Velezzo Lomellina	12	Sabato		

ALLEGATO 1 AL CAPITOLATO SPECIALE D'APPALTO

7. CONTENITORI DI PILE, FARMACI, OLII ALIMENTARI DA FORNIRE E LORO LOCALIZZAZIONE

a. Pile

	Contenitori da esterno		Contenitori da interno (da precisare a cura del DEC)	
	numero	indirizzo	numero	indirizzo
Gambolò	1	c/o Municipio	20	Negozi
Alagna L.	1	c/o Municipio	3	Farmacia, Bar Popa, Edicola Anita
Breme	1	c/o Municipio	1	Municipio
Cernago	1	c/o Municipio	1	Municipio
Cozzo	1	c/o Municipio	1	Municipio
Mezzana Bigli	1	c/o Municipio	1	Municipio
Palestro	1	c/o Municipio	1	Municipio
Semiana	1	c/o Municipio	1	Municipio
Valle Lomellina	1	c/o Municipio	1	Municipio
Velezzo Lomellina	1	c/o Municipio	1	Municipio

b. Farmaci

		Contenitori da esterno		Contenitori da interno	
	Farmacia	numero	indirizzo	numero	indirizzo
Gambolò	3	3	Farmacie		
Alagna L.	1	1	Farmacia		
Breme	1	1	Farmacia		
Cernago	1	1	Dispensario	1	Municipio
Cozzo	1	1	Amb. Medico	1	Municipio
Mezzana Bigli	1	1	Municipio o altra sede	3	c/o Casa di Riposo via Roma 1 e 2 Ambulatori (p.zza Gramsci e via Chiesa 12)
Palestro	1	1	Municipio o altra sede	1	Farmacia
Semiana	1	1	Farmacia		
Valle Lomellina	1	1	Farmacia		
Velezzo Lomellina	1	1	Municipio		

c. Olii alimentari

	Contenitori da esterno	
	numero	indirizzo
Gambolò	6	3 Gambolò, 1 fraz. Remondò, 1 Garbana, 1 Belcreda
Alagna L.	1	Cortile del Municipio
Breme	1	Cortile del Municipio
Cernago	1	Cimitero
Cozzo	2	Centro paese
Mezzana Bigli	2	c/o Municipio e via Chiesa 12
Palestro	1	Centro paese
Semiana	2	Parco Municipio
Valle Lomellina	2	Centro paese
Velezzo Lomellina	1	Di fronte al Municipio

ALLEGATO 1 AL CAPITOLATO SPECIALE D'APPALTO

8. FORNITURE PREVISTE IN FASE DI START UP

a. UTENZE DOMESTICHE

DETTAGLIO

- a. Contenitore da esterno a norma UNI 11686:2017 per la raccolta del rifiuto indifferenziato (RUR), dotato di TAG Uhf, di coperchio e di manico anti-randagismo;
- b. Contenitore da interno a norma UNI 11686:2017 per la raccolta differenziata della frazione organica (FORSU), dotato di coperchio e manico anti randagismo;
- c. Contenitore da esterno a norma UNI 11686:2017 per la raccolta differenziata della frazione organica, dotato di coperchio e manico anti randagismo;
- d. 52 sacchetti biodegradabili e compostabili per la raccolta differenziata della frazione organica a norma Uni En 13432-2002;
- e. Contenitore da esterno a norma UNI 11686:2017 per la raccolta differenziata di vetro, dotato di coperchio e manico anti randagismo;
- f. 26 Sacchi gialli trasparenti a norma UNI 11686:2017 per la raccolta differenziata di imballaggi in plastica e metalli;
- g. Carrellato aerato da esterno a norma UNI 11686:2017 per la raccolta differenziata dei rifiuti verdi, dotato di coperchio.

QUANTITA'

Contenitori da fornire in fase di start up	RUR	FORSU			VETRO	IMBALLI IN PLASTICA E METALLI	VERDE
	Mastella 40 l con TAG Uhf	Pattumierina aerata 7-10 l	Contenitore 20 l (*)	Sacchetti compostabili	Mastella 40 l (*)	Sacco semi-trasparente 90-110 l	Carrellati aerati da 360 l
Gambolò	1 per U	1 per U	1 per U	52 per U	1 per U	26 per U	50
Alagna L.	1 per U	400	400	52 per U	400	26 per U	100
Breme	1 per U	1 per U	1 per U	52 per U	1 per U	26 per U	1 per U
Cernago	1 per U	1 per U	1 per U	52 per U	1 per U	26 per U	1 per U
Cozzo	1 per U	1 per U	1 per U	52 per U	1 per U	26 per U	1 per U
Mezzana Bigli	1 per U	1 per U	1 per U	52 per U	1 per U	26 per U	1 per U
Palestro	1 per U	1 per U	1 per U	52 per U	1 per U	26 per U	1 per U
Semiana	1 per U	1 per U	1 per U	52 per U	1 per U	26 per U	50
Valle Lomellina	1 per U	1 per U	2/3 delle U	52 per U	2/3 delle U	26 per U	50

**COMUNI DI GAMBOLÒ, ALAGNA L., BREME, CERGNAGO, COZZO,
MEZZANA BIGLI, PALESTRO, SEMIANA, VALLE LOMELLINA, VELEZZO LOMELLINA**

ALLEGATO 1 AL CAPITOLATO SPECIALE D'APPALTO

Velezzo Lomellina	1 per U	1 per U	1 per U	52 per U	1 per U	26 per U	a. per U
-------------------	---------	---------	---------	----------	---------	----------	----------

(*) Per i condomini e a richiesta, per UD, fornitura di carrellati.

b. UTENZE NON DOMESTICHE FOOD

DETTAGLIO

- Contenitore da esterno a norma UNI 11686:2017 per la raccolta del rifiuto indifferenziato, dotato di TAG Uhf, di coperchio e di manico anti-randagismo o carrellato o cassonetto da esterno di volume superiore, dotato di TAG Uhf;
- Contenitore per uso interno a norma UNI 11686:2017 per la raccolta differenziata della frazione organica, dotato di coperchio e manico anti randagismo;
- Carrellato da esterno a norma UNI 11686:2017 per la raccolta differenziata della frazione organica, dotato di coperchio;
- Carrellato da esterno a norma UNI 11686:2017 per la raccolta differenziata di vetro, dotato di coperchio;
- 52 Sacchi gialli semi trasparenti per la raccolta differenziata degli imballaggi in plastica e metalli;
- Tanica per la raccolta differenziata degli olii alimentari esausti;

QUANTITA'

Contenitori da fornire in fase di start up	RUR		FORSU		VETRO	CARTA, CARTONE E TETRAPAK	IMBALLI IN PLASTICA E METALLI	OLIO ALIMENTARE	VERDE URBANO
	Mastella 40 l o carrellato o cassonetto con TAG RFID	cassonetti 660-1100 l	Contenitore 20 l da interno	Carrellato da esterno 120 l o superiore	Carrellato da esterno 120 l o superiore	Carrellato da esterno 120 l o superiore o roll-container	Sacchi semi trasp 90-110 l	Tanica 5 l	Carrellati aerati da 360 l
Gambolò	1 per UND Food		1 per UND Food	1 per UND Food	1 per ogni bar, ristorante, mensa	1 per UND Food	52 per UND Food	1 per UND Food	
Alagna L.	1 per UND Food	1 c/o Municipio 1 stradini	1 per UND Food	2 da 360 l (scuola infanzia e scuola primaria e 1 per UND Food	2 (Laghetto e Campo Sportivo) e 1 per ogni bar, ristorante, mensa	1 per UND Food	52 per UND Food	1 per UND Food	
Breme	1 per UND Food	2 per casa di riposo, 1 stradini	1 per UND Food	1 per UND Food	1 per ogni bar, ristorante, mensa	1 per UND Food	52 per UND Food	1 per UND Food	

**COMUNI DI GAMBOLÒ, ALAGNA L., BREME, CERGNAGO, COZZO,
MEZZANA BIGLI, PALESTRO, SEMIANA, VALLE LOMELLINA, VELEZZO LOMELLINA**

ALLEGATO 1 AL CAPITOLATO SPECIALE D'APPALTO

Cernago	1 per UND Food	1 stradini	1 per UND Food	1 per UND Food	1 per ogni bar, ristorante, mensa	1 per UND Food	52 per UND Food	1 per UND Food	
Cozzo	1 per UND Food	1 stradini	1 per UND Food	1 per UND Food	1 per ogni bar, ristorante, mensa	1 per UND Food	52 per UND Food	1 per UND Food	
Mezzana Bigli	1 per UND Food	2 con sistema di chiusura per casa di riposo	1 per UND Food	2 (casa di riposo) e 1 per UND Food	1 per ogni bar, ristorante, mensa	1 per UND Food	52 per UND Food	1 per UND Food	
Palestro	1 per UND Food	2 casa di riposo	1 per UND Food	1 per UND Food	1 per ogni bar, ristorante, mensa	1 per UND Food	52 per UND Food	1 per UND Food	
Semiana	1 per UND Food	1 stradini	1 per U	1 per UND Food	1 per ogni bar, ristorante, mensa	1 per UND Food	52 per UND Food	1 per UND Food	
Valle Lomellina	1 per UND Food		2/3 delle U	1 per UND Food	1 per ogni bar, ristorante, mensa	1 per UND Food	52 per UND Food	1 per UND Food	
Velezzo Lomellina	1 per UND Food	1 stradini	1 per U	1 per UND Food	1 per ogni bar, ristorante, mensa	1 per UND Food	52 per UND Food	1 per UND Food	

c. UTENZE NON DOMESTICHE

DETTAGLIO

- Contenitore da esterno a norma UNI 11686:2017 per la raccolta del rifiuto indifferenziato, dotato di TAG Uhf, di coperchio e di manico anti-randagismo
- Contenitore da esterno a norma UNI 11686:2017 per la raccolta differenziata di carta, dotato di coperchio e manico anti randagismo;
- 52 Sacchi gialli semi trasparenti per la raccolta differenziata degli imballaggi in plastica e metalli;
- Contenitori RD FORSU ed altre RD a richiesta

QUANTITA'

	RUR	FORSU		VETRO	CARTA, CARTONE E TETRAPAK	IMBALLI IN PLASTICA E METALLI	OLIO ALIMENTARE	VERDE URBANO
	Mastella 40 l o carrellato o cassonetto con TAG RFID	Pattumierina aerata 7-10 l	Mastella 20 l	Mastella 40 l	Carrellato da esterno 120 l o superiore	Sacchi semi trasparenti 110 l	Tanica 5 l	Carrellati aerati da 360 l
Gambolò	1 per UND	1 per UND	1 per UND	1 per UND	A richiesta	52 per UND	A richiesta	
Alagna L.	1 per UND	1 per UND	1 per UND	1 per UND	A richiesta	52 per UND	A richiesta	

**COMUNI DI GAMBOLÒ, ALAGNA L., BREME, CERGNAGO, COZZO,
MEZZANA BIGLI, PALESTRO, SEMIANA, VALLE LOMELLINA, VELEZZO LOMELLINA**

ALLEGATO 1 AL CAPITOLATO SPECIALE D'APPALTO

Breme	1 per UND	1 per UND	1 per UND	1 per UND	A richiesta	52 per UND	A richiesta	
Cernago	1 per UND	1 per UND	1 per UND	1 per UND	A richiesta	52 per UND	A richiesta	
Cozzo	1 per UND	1 per UND	1 per UND	1 per UND	A richiesta	52 per UND	A richiesta	
Mezzana Bigli	1 per UND	1 per UND	1 per UND	1 per UND	A richiesta	52 per UND	A richiesta	
Palestro	1 per UND	1 per UND	1 per UND	1 per UND	A richiesta	52 per UND	A richiesta	
Semiana	1 per UND	1 per UND	1 per UND	1 per UND	A richiesta	52 per UND	A richiesta	
Valle Lomellina	1 per UND	1 per UND	1 per UND	1 per UND	A richiesta	52 per UND	A richiesta	
Velezzo Lomellina	1 per UND	1 per UND	1 per UND	1 per UND	A richiesta	52 per UND	A richiesta	

ALLEGATO 1 AL CAPITOLATO SPECIALE D'APPALTO

9. QUANTITÀ ANNUALI DA FORNIRE PER UTENZA

ATTREZZATURA	UTENZE DOMESTICHE	UTENZE NON DOMESTICHE	UTENZE NON DOMESTICHE FOOD
	Fornitura annuale	Fornitura annuale	Fornitura annuale
Sacchetti biodegradabili e compostabili	104		
Sacchetti gialli semi trasparenti da 90-110 l	52	104	104
Sacchi 70 l per PSA	104 per UD che utilizzano PSA		
L'Appaltatore è annualmente tenuto a garantire la fornitura e consegna fino al 5% delle Utenze dei contenitori in uso per la gestione dei rifiuti			

10. ALTRE ATTREZZATURE PER LA RACCOLTA DIFFERENZIATA DA FORNIRE in Fase di *start up*

a. FARMACI, PILE, OLII ALIMENTARI: CONTENITORI DA ESTERNO

	FARMACI	PILE – contenitori da esterno	OLII ALIMENTARI - contenitori da esterno	ABITI USATI fornitura minima
Gambolò	3 da interno metallici	1	6	2
Alagna L.	1 da interno	1	1	2
Breme	1 da interno	1	1	1
Cernago	1 da esterno	1	1	1
Cozzo	1 da interno	1	2	1
Mezzana Bigli	1 da interno	1	2	2
Palestro	1 da esterno	1	1	2
Semiana	1 da esterno	1	2	1
Valle Lomellina	1 da esterno	1	2	2
Velezzo Lomellina	1 da interno	1	1	1

b. CIMITERI

Sulla base del Progetto offerto dagli Appaltatori, a partire dalla tabella ge

ALLEGATO 1 AL CAPITOLATO SPECIALE D'APPALTO

11. CARATTERISTICHE TECNICHE CONTENITORI

SACCHI		
Tipologia di attrezzatura	Specifiche tecniche	Norme UNI
Sacchi mater-b 10 l	<p>Materiale: Mater-Bi con marchio certificato, ovvero prodotti equivalenti che rispettino le caratteristiche di biodegradabilità e compostabilità conformi e certificati secondo le norme UNI EN 13432:2002 e UNI EN 13592:2017 (sacchi biodegradabili e compostabili per la raccolta della frazione organica dei rifiuti solidi urbani – tipi e requisiti e metodi di prova), espressamente certificato compostabile tramite Marchio Europeo conforme alla stessa EN 13432 (es. compostabile CIC, Vincotte, Greanleave o altro)</p> <p>Dimensioni: dimensioni minime 42 x 45 cm (tolleranza massima +/- 3%) adatti per contenitori con capacità litri 10</p> <p>Grammatura: 18 g/mq \pm 3%</p> <p>Spessore medio: 14 micron \pm 3%</p> <p>Peso minimo: 6,1 g</p> <p>Caratteristiche fisico meccaniche: a norma UNI EN 13592:2017 - Sacchi di materia plastica per la raccolta dei rifiuti domestici - Tipi, requisiti e metodi di prova - punto 8</p> <p>Fornitura: essere forniti confezionati in mazze con fascetta di carta</p> <p>Stampe: devono riportare su ognuno il logo e la scritta concordata con il Committente, con stampa in continuo, nonché il marchio indicante la Certificazione garantita (Compostabile CIC o altro analogo marchio europeo consentito), a garanzia di qualità del prodotto, riportanti la data di produzione, che non potrà essere anteriore a due mesi rispetto alla data di distribuzione</p>	<p>UNI EN 13432:2002</p> <p>UNI EN 14995:2007</p> <p>UNI EN 13592:2017</p>
Sacchi PE 70 l con tag UHF	<p>Materiale: materia prima polietilene ad alta densità (HDPE) a tre strati coestrusi o estrusione composita di polietilene HDPE 85% con polietilene a bassa densità (LDPE) al 15% per conferire al materiale resistenza ed elasticità. Il materiale deve essere di tipo riciclabile ottenuto da materiale vergine e/o rigenerato industrialmente. Conforme ai Criteri Ambientali Minimi (di cui al D.M. 13/02/2014)</p> <p>Dimensioni: 60 cm x 80 cm, con tolleranza \pm 2%;</p> <p>Spessore: a 22 micron \pm 2%</p> <p>Peso minimo: al netto di ogni tolleranza 18 gr/sacchetto \pm 2%;;</p> <p>Chiusura: maniglie di chiusura incorporate a tirare (no shoppers).</p> <p>Fornitura: i sacchetti dovranno essere forniti confezionati in rotoli da n. 20 pezzi/cad. e in scatole da 36 pezzi</p> <p>Stampe: devono riportare su ognuno il logo e la scritta concordata con il Committente, con stampa in continuo.</p> <p>Colore: azzurro o su decisione del DEC</p>	<p>UNI 7315:2012</p> <p>UNI 13592:2017</p>

MASTELLI		
Tipologia di attrezzatura	Specifiche tecniche	Norme UNI
Sottolavello areato 10 l	<p>Volume nominale: 10 l</p> <p>Riciclabilità: Materiale riciclabile e riciclato, certificato Plastica Seconda Vita, a norma CAM, trattato anti UV</p> <p>Materiale: Polipropilene</p> <p>Corpo e coperchio: stampati ad iniezione ciascuno in un unico pezzo tali da garantire una adeguata resistenza agli urti ed alle sollecitazioni rivenienti dalle operazioni di carico e scarico, una maggiore durata nel tempo, trattato in modo da garantire una buona resistenza ai raggi infrarossi ed ultravioletti, nonché agli acidi ed alcalini. Con superficie (coperchio e fusto) traforata per una perfetta aerazione del contenuto</p> <p>Fusto: forma tronco-piramidale a sezione rettangolare, pareti aerate, base con rilievi e vaschetta di contenimento per l'eventuale sversamento di liquidi</p> <p>Coperchio: ancorato al fusto mediante due coppie di perni cerniera, anch'esso completamente aerato con fori 3x3mm, possibilità di ribaltamento posteriore fino a 270° per consentire facilmente le operazioni di lavaggio e/o manutenzioni. Presa frontale di apertura</p>	

**COMUNI DI GAMBOLÒ, ALAGNA L., BREME, CERGNAGO, COZZO,
MEZZANA BIGLI, PALESTRO, SEMIANA, VALLE LOMELLINA, VELEZZO LOMELLINA**

ALLEGATO 1 AL CAPITOLATO SPECIALE D'APPALTO

	<p>Manico: robusto a sezione minima 12x9,5 mm, incernierato centralmente al fusto e dotato di sistema blocca-coperchio</p> <p>Antinfortunistica: assoluta assenza di spigoli vivi o parti taglienti,</p> <p>Colorazione: marrone scuro (RAL tipo 8017 o simile), ovvero a norma UNI 11686:2017 effettuata direttamente sulla materia prima con coloranti privi di metalli pesanti (cadmio, piombo) e sostanze tossiche.</p>	
Mastello da 20 FORSU	<p>Volume nominale: 20 l</p> <p>Carico utile nominale: i contenitori dovranno essere prodotti mediante un processo di stampaggio a iniezione con superficie interna ed esterna completamente liscia e dovranno essere sufficientemente resistenti dal punto di vista costruttivo per sopportare i carichi derivanti dalla movimentazione delle varie tipologie di rifiuti</p> <p>Materiale: Polipropilene, atossico, privo di danni, bolle o cricche e difetti superficiali visibili (comprese striature di colore)</p> <p>Riciclabilità: Materiale riciclabile e riciclato, certificato Plastica Seconda Vita, a norma CAM</p> <p>Resistenza: Agenti chimici, acidi, alcali, Agenti biologici, Agenti atmosferici, escursioni termiche e temperature rigide, Raggi UV.</p> <p>Manico: ergonomico, funzione anti-randagismo con sblocco rapido in fase di svuotamento, blocco in posizione verticale e funzione reggi-coperchio. Fissato al fusto mediante perni ad espansione con smontaggio irreversibile</p> <p>Coperchio: ad apertura totale (270°), fissato al corpo tramite robuste cerniere, chiusura completa per evitare la fuoriuscita di cattivi odori. Sagomato per consentire l'impermeabilità ed impedire il ristagno di acqua piovana</p> <p>Colorazione corpo: Grigio (RAL tipo 7037 o simile), ovvero a norma UNI 11686:2017</p> <p>Colorazione coperchio: marrone scuro (RAL tipo 8017 o simile), ovvero a norma UNI 11686:2017</p> <p>Note: Presa sul fondo per lo svuotamento, fornito già assemblato, sede per alloggiamento TAG UhF, dotato di segnaletica stradale e di adesivi con grafica e istruzioni sulla raccolta.</p>	
Mastella da 40 l - VETRO	<p>Volume nominale: 40 l</p> <p>Carico utile nominale: il corpo del contenitore deve essere realizzato in un unico pezzo con parete frontale esterna liscia per consentire l'applicazione di adesivi, assenza di spigoli vivi; Non sono consentite sagomature interne che riducano la funzionalità del contenitore. Sono invece consentite le sagomature che servono a conferire maggiore robustezza al contenitore. Il contenitore deve essere impilabile e sovrapponibile</p> <p>Materiale: Polipropilene, atossico, privo di danni, bolle o cricche e difetti superficiali visibili (comprese striature di colore).</p> <p>Riciclabilità Materiale riciclabile e riciclato, certificato Plastica Seconda Vita, a norma CAM</p> <p>Resistenza: Agenti chimici, acidi, alcali, Agenti biologici, Agenti atmosferici, escursioni termiche e temperature rigide, Raggi UV.</p> <p>Manico: ergonomico, funzione anti-randagismo con sblocco rapido in fase di svuotamento, blocco in posizione verticale e funzione reggi-coperchio. Fissato al fusto mediante perni ad espansione con smontaggio irreversibile</p> <p>Coperchio: fissato al corpo tramite robuste cerniere, chiusura completa per evitare la fuoriuscita di cattivi odori. Sagomato per consentire l'impermeabilità ed impedire il ristagno di acqua piovana. Deve essere dotato di sportello anteriore per l'introduzione dei rifiuti anche con contenitori impilati.</p> <p>Colorazione corpo: Grigio (RAL tipo 7037 o simile)</p> <p>Colorazione coperchio: a norma UNI 11686:2017</p> <p>Note: Presa sul fondo per lo svuotamento, fornito già assemblato, sede per alloggiamento TAG UhF, dotato di segnaletica stradale e di adesivi con grafica e istruzioni sulla raccolta.</p>	
Mastella da 40 l - INDIFFERENZIATO	<p>Volume nominale: 40 l</p> <p>Carico utile nominale: il corpo del contenitore deve essere realizzato in un unico pezzo con parete frontale esterna liscia per consentire l'applicazione di adesivi, assenza di spigoli vivi; Non sono consentite sagomature interne che riducano la funzionalità del contenitore. Sono invece consentite le sagomature che servono a conferire maggiore robustezza al contenitore. Il contenitore deve essere impilabile e sovrapponibile.</p> <p>Materiale: Polipropilene, atossico, privo di danni, bolle o cricche e difetti superficiali visibili (comprese striature di colore).</p> <p>Riciclabilità: Materiale riciclabile e riciclato, certificato Plastica Seconda Vita, a norma CAM</p>	

**COMUNI DI GAMBOLÒ, ALAGNA L., BREME, CERGNAGO, COZZO,
MEZZANA BIGLI, PALESTRO, SEMIANA, VALLE LOMELLINA, VELEZZO LOMELLINA**

ALLEGATO 1 AL CAPITOLATO SPECIALE D'APPALTO

	<p>Resistenza: Agenti chimici, acidi, alcali, agenti biologici, agenti atmosferici, escursioni termiche e temperature rigide</p> <p>Manico: ergonomico, funzione anti-randagismo con sblocco rapido in fase di svuotamento, blocco in posizione verticale e funzione reggi-coperchio. Fissato al fusto mediante perni ad espansione con smontaggio irreversibile, cerniere con attacchi ribassati per consentire di risvoltare i sacchetti intorno al bordo</p> <p>Coperchio: fissato al corpo tramite robuste cerniere, chiusura completa per evitare la fuoriuscita di cattivi odori. Sagomato per consentire l'impermeabilità ed impedire il ristagno di acqua piovana. Deve essere dotato di sportello anteriore per l'introduzione dei rifiuti anche con contenitori impilati.</p> <p>Colorazione corpo: Grigio (RAL tipo 7037 o simile)</p> <p>Colorazione coperchio: a norma UNI 11686:2017</p> <p>Note: Presa sul fondo per lo svuotamento, fornito già assemblato, sede per alloggiamento RFID, con installato TAG RFI - UHF 840-960 MHz - codice EPC a 28 caratteri - associazione di codice EAN (bar code), dotato di segnaletica stradale e di adesivi con grafica e istruzioni sulla raccolta.</p>	
--	---	--

CARRELLATI		
Tipologia di attrezzatura	Specifiche tecniche	Norme UNI
Carrellati da 120 l	<p>Volume nominale: 120 l</p> <p>Carico utile nominale: il contenitore deve essere sufficientemente resistente dal punto di vista costruttivo per sopportare un carico uguale o superiore di 0,4 kg/dm³ moltiplicato per il volume nominale.</p> <p>Materiale: Polietilene alta densità (HDPE), di prima fusione, atossico, privo di danni, bolle o cricche e difetti superficiali visibili (comprese striature di colore)</p> <p>Riciclabilità: Materiale riciclabile e riciclato, certificato Plastica Seconda Vita, a norma CAM</p> <p>Resistenza: Agenti chimici, acidi, alcali, agenti biologici, agenti atmosferici, escursioni termiche e temperature rigide (-20°C +40°C), Raggi UV, Resistenza adeguata per la movimentazione su superfici sconnesse.</p> <p>Coperchio: piano incernierato a libro sul retro</p> <p>Ruote: n.2 ruote in gomma piena con Ø 200 mm capaci di resistere ad un carico statico di 100 kg per ruota e assale in acciaio zincato anticorrosione (assale zincato secondo norma EN ISO 1461, ISO2081, EN10142).</p> <p>Freno: No</p> <p>Sistema di aggancio: attacco per il sollevamento del tipo a pettine con nervatura di rinforzo, posto sulla parte anteriore del corpo</p> <p>Colorazione corpo: Grigio (RAL tipo 7037 o simile) o come colorazione coperchio</p> <p>Colorazione coperchio: UNI 16886:2017</p> <p>Note: impugnatura posteriore per presa a una o due mani. Dovrà essere garantita la possibilità di applicazione di serrature gravitazionali, fornito già assemblato, sede per alloggiamento RFID, dotato di segnaletica stradale e di adesivi con grafica e istruzioni sulla raccolta.</p>	<p>UNI EN 840.1/5/6</p> <p>UNI EN ISO 11469:2016</p>
Carrellati da 240 l	<p>Volume nominale: 240 l</p> <p>Carico utile nominale: il contenitore deve essere sufficientemente resistente dal punto di vista costruttivo per sopportare un carico uguale o superiore di 0,4 kg/dm³ moltiplicato per il volume nominale.</p> <p>Materiale: Polietilene alta densità (HDPE), di prima fusione, atossico, privo di danni, bolle o cricche e difetti superficiali visibili (comprese striature di colore)</p> <p>Riciclabilità: Materiale riciclabile e riciclato, certificato Plastica Seconda Vita, a norma CAM</p> <p>Resistenza: Agenti chimici, acidi, alcali Agenti biologici Agenti atmosferici, escursioni termiche e temperature rigide Raggi UV Resistenza adeguata per la movimentazione su superfici sconnesse.</p> <p>Coperchio: piano incernierato a libro sul retro</p> <p>Ruote: n.2 ruote in gomma piena con Ø 200 mm capaci di resistere ad un carico statico di 100 kg per ruota e assale in acciaio zincato anticorrosione (assale zincato secondo norma EN ISO 1461, ISO2081, EN10142).</p>	<p>UNI EN 840.1/5/6</p> <p>UNI EN ISO 11469:2016</p>

**COMUNI DI GAMBOLÒ, ALAGNA L., BREME, CERGNAGO, COZZO,
MEZZANA BIGLI, PALESTRO, SEMIANA, VALLE LOMELLINA, VELEZZO LOMELLINA**

ALLEGATO 1 AL CAPITOLATO SPECIALE D'APPALTO

	<p>Freno: No</p> <p>Sistema di aggancio: attacco per il sollevamento del tipo a pettine con nervatura di rinforzo, posto sulla parte anteriore del corpo</p> <p>Colorazione corpo: Grigio (RAL tipo 7037 o simile) o come colorazione coperchio</p> <p>Colorazione coperchio: UNI 16886:2017</p> <p>Note: impugnatura posteriore per presa a una o due mani. Dovrà essere garantita la possibilità di applicazione di serrature gravitazionali, fornito già assemblato, sede per alloggiamento RFID, dotato di segnaletica stradale e di adesivi con grafica e istruzioni sulla raccolta.</p>	
Carrellati da 360 l	<p>Volume nominale: 360 l</p> <p>Carico utile nominale: il contenitore deve essere sufficientemente resistente dal punto di vista costruttivo per sopportare un carico uguale o superiore di 0,4 kg/dm³ moltiplicato per il volume nominale.</p> <p>Materiale: Polietilene alta densità (HDPE), di prima fusione, atossico, privo di danni, bolle o cricche e difetti superficiali visibili (comprese striature di colore)</p> <p>Riciclabilità: Materiale riciclabile e riciclato, certificato Plastica Seconda Vita, a norma CAM</p> <p>Resistenza: Agenti chimici, acidi, alcali Agenti biologici Agenti atmosferici, escursioni termiche e temperature rigide, Raggi UV, Resistenza adeguata per la movimentazione su superfici sconnesse.</p> <p>Coperchio: piano incernierato a libro sul retro</p> <p>Ruote: n.2 ruote in gomma piena con Ø 200 mm capaci di resistere ad un carico statico di 100 kg per ruota e assale in acciaio zincato anticorrosione (assale zincato secondo norma EN ISO 1461, ISO2081, EN10142).</p> <p>Freno: No</p> <p>Sistema di aggancio: attacco per il sollevamento del tipo a pettine con nervatura di rinforzo, posto sulla parte anteriore del corpo</p> <p>Colorazione corpo: Grigio (RAL tipo 7037 o simile) o come colorazione coperchio se da collocare in spazi pubblici</p> <p>Colorazione coperchio: UNI 16886:2017</p> <p>Note: impugnatura posteriore per presa a una o due mani. Dovrà essere garantita la possibilità di applicazione di serrature gravitazionali, fornito già assemblato, sede per alloggiamento RFID, dotato di segnaletica stradale e di adesivi con grafica e istruzioni sulla raccolta.</p>	<p>UNI EN 840.1/5/6</p> <p>UNI EN ISO 11469:2016</p>
Carrellati da 660 l	<p>Volume nominale: 660 l</p> <p>Carico utile nominale: il contenitore deve essere sufficientemente resistente dal punto di vista costruttivo per sopportare un carico uguale o superiore di 0,4 kg/dm³ moltiplicato per il volume nominale.</p> <p>Materiale: Polietilene alta densità (HDPE), di prima fusione, atossico, privo di danni, bolle o cricche e difetti superficiali visibili (comprese striature di colore)</p> <p>Riciclabilità: Materiale riciclabile e riciclato, certificato Plastica Seconda Vita, a norma CAM</p> <p>Resistenza: Agenti chimici, acidi, alcali Agenti biologici Agenti atmosferici, escursioni termiche e temperature rigide Raggi UV Resistenza adeguata per la movimentazione su superfici sconnesse.</p> <p>Coperchio: piano incernierato a libro sul retro</p> <p>Ruote: n.4 ruote in gomma piena con Ø 200 mm capaci di resistere ad un carico statico di 100 kg per ruota.</p> <p>Freno: Blocco direzionale, freno centralizzato</p> <p>Sistema di aggancio: tipo a pettine e DIN standard</p> <p>Colorazione corpo: Grigio (RAL tipo 7037 o simile) o come colorazione coperchio se da collocare in spazi pubblici</p> <p>Colorazione coperchio: UNI 16886:2017</p> <p>Note: Dovrà essere garantita la possibilità di applicazione di serrature gravitazionali, fornito già assemblato, sede per alloggiamento RFID, dotato di segnaletica stradale e di adesivi con grafica e istruzioni sulla raccolta.</p>	<p>UNI EN 840.2/5/6</p> <p>UNI EN ISO 11469:2016</p>
Carrellati da 1.100 l	<p>Volume nominale: 1.100 l</p> <p>Carico utile nominale: il contenitore deve essere sufficientemente resistente dal punto di vista costruttivo per sopportare un carico uguale o superiore di 0,4 kg/dm³ moltiplicato per il volume nominale.</p> <p>Materiale: Polietilene alta densità (HDPE), di prima fusione, atossico, privo di danni, bolle o cricche e difetti superficiali visibili (comprese striature di colore)</p>	<p>UNI EN 840.2/5/6</p> <p>UNI EN ISO 11469:2016</p>

**COMUNI DI GAMBOLÒ, ALAGNA L., BREME, CERGNAGO, COZZO,
MEZZANA BIGLI, PALESTRO, SEMIANA, VALLE LOMELLINA, VELEZZO LOMELLINA**

ALLEGATO 1 AL CAPITOLATO SPECIALE D'APPALTO

	<p>Riciclabilità: Materiale riciclabile e riciclato, certificato Plastica Seconda Vita, a norma CAM</p> <p>Resistenza: Agenti chimici, acidi, alcali Agenti biologici Agenti atmosferici, escursioni termiche e temperature rigide, Raggi UV, Resistenza adeguata per la movimentazione su superfici sconnesse.</p> <p>Corpo: monoscocca in polietilene senza giunzioni e saldature, a spessori differenziati; struttura interna di movimentazione, ganci e cerniere in acciaio, base in polietilene, rinforzata con telai in acciaio</p> <p>tutte le parti metalliche zincate a caldo secondo la norma UNI EN ISO 1461</p> <p>Coperchio: piano incernierato a libro sul retro</p> <p>Ruote: n.4 ruote in gomma piena con Ø 200 mm capaci di resistere ad un carico statico di 100 kg per ruota.</p> <p>Freno: No</p> <p>Freno: Blocco direzionale, freno centralizzato</p> <p>Sistema di aggancio: tipo a pettine e DIN standard</p> <p>Colorazione corpo: Grigio (RAL tipo 7037 o simile) o come colorazione coperchio</p> <p>Colorazione coperchio: UNI 16886:2017</p> <p>Note: Dovrà essere garantita la possibilità di applicazione di serrature gravitazionali, fornito già assemblato, sede per alloggiamento RFID, dotato di segnaletica stradale e di adesivi con grafica e istruzioni sulla raccolta.</p>	
--	--	--

ALTRI CONTENITORI		
Tipologia di attrezzatura	Specifiche tecniche	Norme UNI
Contenitore in materiale plastico da 2,5 - 5 l per la raccolta dell'olio alimentare esausto	<p>Fusto: con fondo rinforzato e presa per lo svuotamento;</p> <p>Maniglia ergonomica per trasporto e svuotamento;</p> <p>Coperchio: chiusura a vite con fine corsa, maniglia di presa per avvvitamento e svitamento, bocchello di scarico con salvagoccia e sistema antigorgoglio per liquidi,</p> <p>Tappo a vite con dispositivo di sicurezza antisvitamento;</p> <p>Filtro: alloggiato all'interno del contenitore chiuso, rimuovibile per lavaggio, canale libero per il deflusso in fase di svuotamento, maglia per impurità > 3 mm; componenti facilmente smontabili e lavabili in lavastoviglie.</p> <p>Note: sede per alloggiamento RFID</p>	

ALLEGATO 1 AL CAPITOLATO SPECIALE D'APPALTO

12. COMPOSTAGGIO DOMESTICO

La tabella seguente riepiloga il numero di Utenze attualmente attive nel compostaggio domestico.

COMPOSTAGGIO DOMESTICO	UD attive nel compostaggio domestico	UD totali	% UD aderenti al compostaggio domestico
Gambolò	415	6493	6,4%
Alagna L.	46	377	12,2%
Breme	42	406	10,3%
Cernago	0	378	0,0%
Cozzo	0	263	0,0%
Mezzana Bigli	20	541	3,7%
Palestro	21	945	2,2%
Semiana	27	125	21,6%
Valle Lomellina	50	844	5,9%
Velezzo Lomellina	18	48	37,5%
Totale	639	10420	6,1%

All'interno dell'appalto dovranno essere fornite 758 compostiere, di volume superiore a 300 l, con la massima superficie aerata e di facile gestione (apertura, svuotamento del compost pronto, montaggio, smontaggio, trasporto), per una conduzione efficace della pratica di compostaggio domestico, da ripartire proporzionalmente agli abitanti tra i Comuni appaltanti.

13. IGIENE URBANA

	Servizi richiesti	Lunghezza strade (1 senso di marcia)	Note
Gambolò	2/7 lunedì e giovedì,	Vedi successiva tabella	
Alagna L.	Quadrimestrale nei seguenti periodi: - marzo-aprile - ottobre-novembre - 3 a richiesta	5 km x 2	Il servizio non potrà avere inizio prima delle ore 7,00, la data dovrà essere concordata con gli Uffici Tecnici per il tramite del DEC almeno 15 gg prima, per provvedere al posizionamento dei divieti di sosta nelle aree parcheggio
Mezzana Bigli	Bimestrale		
Valle Lomellina	10 giornate per anno	4 km x 2	Si segnala la presenza di masselli autobloccanti nelle piazze

ALLEGATO 1 AL CAPITOLATO SPECIALE D'APPALTO

SPAZZAMENTO MECCANIZZATO - Mappa delle aree oggetto di servizio



**COMUNI DI GAMBOLÒ, ALAGNA L., BREME, CERGNAGO, COZZO,
MEZZANA BIGLI, PALESTRO, SEMIANA, VALLE LOMELLINA, VELEZZO LOMELLINA**

ALLEGATO 1 AL CAPITOLATO SPECIALE D'APPALTO

Elenco vie oggetto di servizio

	in rosso tratte centro Gambolò		
	via	lunghezza tratta metri (1 senso di marcia)	note
Gambolò	C.So Umberto	1325	da semaforo centro a rotonda
Gambolò	Via Vignate 1° Tratto	200	1° tratto da c.so umberto a incrocio x cimitero
Gambolò	Via Sinigallia	110	
Gambolò	Via Vignate 2° Tratto	800	2° tratto da incrocio cimitero a giochi bimbi
Gambolò	Via Falcone	210	da incrocio vignate a ponte
Gambolò	Via Matteotti	280	
Gambolò	Via Borsellino	300	
Gambolò	Via Lazzarolo	230	
Gambolò	Via Unità Italia	190	
Gambolò	Via Rozza	820	
Gambolò	Zona Industriale	1500	
Gambolò	Via Frati	260	da rotonda a curva (solo tratto rettilineo)
Gambolò	Via Aldo Moro	240	
Gambolò	Via Boccaccio	265	
Gambolò	Via Petrarca	230	
Gambolò	Via Dante	300	
Gambolò	Via Costa	275	
Gambolò	Via Vecchia Vigevano	525	da chiesa s.paolo a c.so umberto
Gambolò	Via Marconi	150	
Gambolò	Via Artigianato	300	da sp a incr. Rovelletto
Gambolò	Via Rovelletto	680	
Gambolò	Via Rovelletto Trav	105	via rovelletto - manzoni
Gambolò	Via Manzoni	270	
Gambolò	Via Sforzesca	400	
Gambolò	Via S.Giuliana	160	
Gambolò	Via Olimpia	260	
Gambolò	Via Belcredio	180	
Gambolò	Via Gruvala 1° Tratto	240	da piazza s.rocco a c.so garibaldi
Gambolò	Via Gruvala 2° Tratto	430	da c.so garibaldi a via isella
Gambolò	C.So Garibaldi	530	da via fosso a semaforo sp
Gambolò	Via Fosso 1° Tratto	230	da c.so garibaldi a via sabbione
Gambolò	Via Fosso 2° Tratto	170	da c.so garibaldi a piazza s.rocco
Gambolò	Via Sabbione	130	da via roma a via molino
Gambolò	Via Molino	520	da via sabbione a sp
Gambolò	Via Castignolo	310	da via molino a sp
Gambolò	Via Papa Giovanni	260	da c.so garibaldi a via molino
Gambolò	Via Isella Interno	370	da via molino a via isella
Gambolò	Via Roma	780	da arco a fermata bus
Gambolò	Via Borgo San Siro	560	da via roma a sp
Gambolò	Via Isella	580	da via roma a sp

**COMUNI DI GAMBOLÒ, ALAGNA L., BREME, CERGNAGO, COZZO,
MEZZANA BIGLI, PALESTRO, SEMIANA, VALLE LOMELLINA, VELEZZO LOMELLINA**

ALLEGATO 1 AL CAPITOLATO SPECIALE D'APPALTO

Gambolò	Via Libertà	275	da p.zza corbetta a sp
Gambolò	Via Cairoli	260	
Gambolò	Via Magenta	140	
Gambolò	C.So Garibaldi (Centro)	100	da s.getulio a via fosso
Gambolò	Via Vecchia Vigevano (Centro)	210	da p.zza s.rocco a semaforo
Gambolò	Via Fiume - Carrobbio	310	da semaforo a sp
Gambolò	Via Roggia	385	da sp a via roma
Gambolò	P.Zza Bellazzi		
Gambolò	Via Robecchi / Castello	135	
Gambolò	Corso Vittorio Emanuele	230	CENTRO PORFIDO
Gambolò	Via Cotta	60	CENTRO STRETTA
Gambolò	Via Cardinal Bianchi	100	CENTRO STRETTA
Gambolò	Via S.Rocco	80	CENTRO STRETTA
Gambolò	C.So Umberto (Centro)	170	CENTRO PORFIDO
Gambolò	Pandolfo	145	CENTRO STRETTA
Gambolò	Ospedale	150	CENTRO STRETTA
Gambolò	Largo S.Getulio	50	CENTRO PORFIDO
Gambolò	Via Mazzini	160	CENTRO PORFIDO
Gambolò	Via Mazzini (Sp)	250	da arco a chiesa madonnina
Gambolò	Viale Cimitero	120	da sp a cimitero
Gambolò	Via Cimitero	160	da cimitero a via fiume
Gambolò	Via Gerrone	200	da via cimitero a via vignate
	Totale	19365	
Remondò	Via Cavone	180	parte dritta - sino a cassonetto verde
Remondò	Via Cuniberti	95	
Remondò	Via Gambolò	320	da piazza a punto sp
Remondò	Via Baracca	180	da ex pesa a via mortara
Remondò	Via Ferrarin	150	da via gambolo a ex pesa
Remondò	Via Mortara	900	da piazza a passaggio livello
Remondò	Via Stazione	185	da via mortara a stazione
Remondò	Via Pavia	280	da piazza a cimitero
Remondò	Via Garona	120	in parte
Remondò	Via S.Margherita	80	Strada molto stretta. Al momento non eseguito servizio
	Totale	2410	
Garbana	Via Gambolò	400	da piazza a ultime case
Garbana	Via Pavia	190	da piazza a incr. Via stabi
Garbana	Via Striolo	235	sino a incr via pertini
Garbana	Via Pertini	95	
Garbana	Via Vigevano	300	da piazza a ultime case
Garbana	Via Colombara	40	Strada molto stretta. Al momento non eseguito servizio
Garbana	Via Biraga	100	Strada molto stretta. Al momento non eseguito servizio
Garbana	Via Alberini		
Garbana	Via Stabi		
	Totale	1220	

**COMUNI DI GAMBOLÒ, ALAGNA L., BREME, CERGNAGO, COZZO,
MEZZANA BIGLI, PALESTRO, SEMIANA, VALLE LOMELLINA, VELEZZO LOMELLINA**

ALLEGATO 1 AL CAPITOLATO SPECIALE D'APPALTO

Belcreda	Via U.Da Gambolate	180	da ambulatorio a xxv aprile
Belcreda	Via U.Da Gambolate Traversa)	170	adiacente chiesa
Belcreda	Via U.Da Gambolate Dep	120	tratta sino a ponte marangoni
Belcreda	Via XX Aprile	1200	da ultime case verso vigevano a rotonda panpla
Stradella	Piazzale Chiesa		
	Totale	1670	
Cason Peri			al momento non eseguito
	TOTALE	24665	

Eventi, sagre e manifestazioni		Durata	Note per il servizio
Gambolò	Festa patronale (si effettua tutti gli anni)	4° domenica ottobre	Spazzamento strade e ritiro rifiuti dalle 18-19 circa
	Domenica e martedì Carnevale		Spazzatrice dalle 18
	Notte bianca	Maggio	Dalle 2.00 della domenica
	Palio S. Getulio	Sabato prossimo al 10/6	Spazzatrice dalle 23
	Sagra del Borlotto	2° domenica di luglio	Spazzatrice dalle 18
	Mercatini di Natale	Domenica, mese di dicembre	Spazzatrice dalle 19

ALLEGATO 1 AL CAPITOLATO SPECIALE D'APPALTO[illegible]

**COMUNI DI GAMBOLO', ALAGNA L., BREME, CERGNAGO, COZZO,
MEZZANA BIGLI, PALESTRO, SEMIANA, VALLE LOMELLINA, VELEZZO LOMELLINA**

ALLEGATO 1 AL CAPITOLATO SPECIALE D'APPALTO

SPAZZAMENTO MANUALE

LUNEDI', MERCOLEDI' e VENERDI', turno di 3 ore per giorno	GAMBOLO' CENTRO: via Mazzini, c.so Umberto, largo S.Getulio, c.so Vittorio Emanuele
GIOVEDI' turno di 3 ore	Frazioni di Gambolò

MERCATO – RD e PULIZIA

Comuni	Note	Servizio in appalto	Giovedì	Domenica pomeriggio	Ora di inizio	Ora di fine	Banchi alimentari	Banchi non alimentari	Banchi totali
Gambolò		si	1/7 - C.so Garibaldi		6	13	14	27	41
Valle Lomellina		si		1/7 - Piazza Corte Granda	7	13	14	14	21

ALLEGATO 1 AL CAPITOLATO SPECIALE D'APPALTO

b. ALAGNA L.

via Dante Alighieri

via Bernardino Caimi

via Suor Massima

vicolo del Portone (via più stretta larghezza circa 3m e presenza di un androne sotto il quale la macchina non passa)

via Ciro Pollini

Corso V. Veneto

Piazza Castello

Via Roma

Via Montello

Via Stricciola

Via Matteotti

Via Valeggio

Via N.Sauro

Via Piave

Via Montegrappa

Via Tessaera

Via delle Vigne

Totale lunghezza 5 km solo andata, 10 km andata e ritorno.

Tutte le strade sono semplicemente asfaltate e non ci sono particolari pavimentazioni.

c. MEZZANA BIGLI

CAPOLUOGO MEZZANA

VIA MESSORA ML 450 X 2 = 900 ML

VIA DON PASQUALINO NEGRI ML 200 X 2 = 400 ML

VIA ROMA ML 1.100 X 2 = 2.200 ML

VIA BATTISTI ML 240 X 2 = 480 ML

VIA SOCRATE ML 240 X 2 = 480 ML

VIA DIAZ ML 240 X 2 = 480 ML

VIA CONFALINIERI ML 180 X2 = 360 ML

ALLEGATO 1 AL CAPITOLATO SPECIALE D'APPALTO

VIA MARCONI ML 140 X 2 = 280 ML
VIA COLONNA ML 260 X 2 = 520 ML
VIA CASCINE ML 60 X 2 = 120 ML
VIA MADONNINA ML 120 X 2 = 240 ML
VICOLO PROTTI ML 250 X 2 = 500 ML
VIA BALIETTI ML 130 X 2 = 260 ML
VIA IMMACOLATA ML 180 X 2 = 360 ML
PIAZZA GRAMSCI ML 100

TOT. ML 7.680

FRAZIONE BALOSSA

VIA OREFICI ML 360 X 2 = 720 ML
VIA XXV APRILE ML 110 X 2 = 220 ML
VIA CHIESA ML 420 X 2 = 840 ML
VIA PO ML 480 X 2 = 960 ML

TOT. ML 2.740

FRAZIONE CASONI BURRONI

VIA AGOGNA ML 240 X 2 = 480 ML
VIA FERRERA ML 340 X 2 = 680 ML

TOT. ML 1.160

d. VALLE LOMELLINA

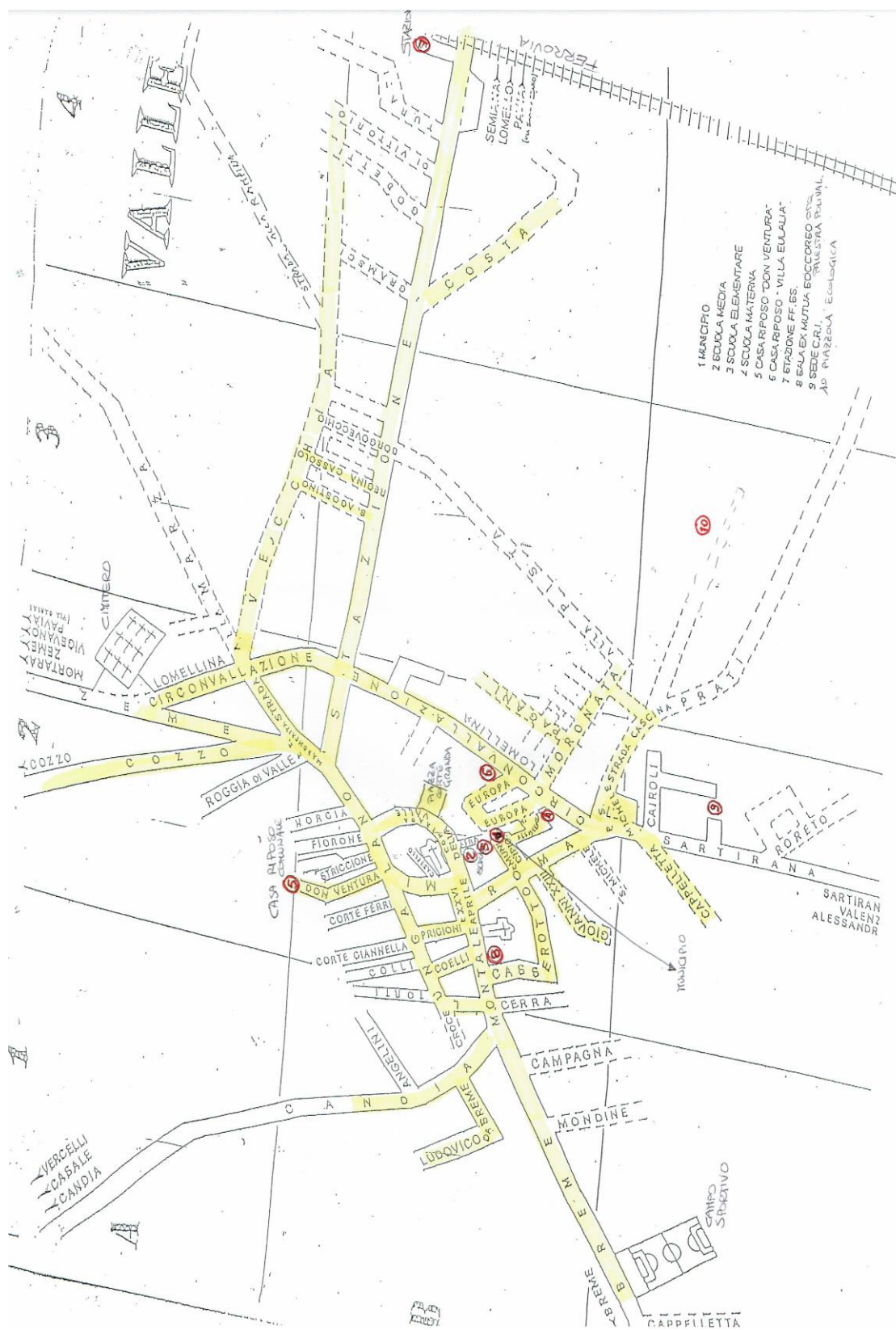
MERCATO – RD e PULIZIA

Comuni	Note	Servizio in appalto	Giovedì	Domenica pomeriggio	Ora di inizio	Ora di fine	Banchi alimentari	Banchi non alimentari	Banchi totali
Gambolò		si	1/7 - C.so Garibaldi		6	13	14	27	41
Valle Lomellina		si		1/7 - Piazza Corte Granda	7	13	14	14	21

**COMUNI DI GAMBOLO', ALAGNA L., BREME, CERGNAGO, COZZO,
MEZZANA BIGLI, PALESTRO, SEMIANA, VALLE LOMELLINA, VELEZZO LOMELLINA**

ALLEGATO 1 AL CAPITOLATO SPECIALE D'APPALTO

SPAZZAMENTO MECCANIZZATO - Mappa dell'area oggetto di servizio



ALLEGATO 1 AL CAPITOLATO SPECIALE D'APPALTO

14. Informazioni per eventuali Servizi Opzionali

a. Feste ed eventi, organizzazione della RD

Eventi, sagre e manifestazioni		Durata	Con produzione di cibo
Gambolò	Festa patronale (si effettua tutti gli anni)	4° domenica ottobre	
	Domenica e martedì Carnevale		
	Notte bianca	Maggio	
	Palio S. Getulio	Sabato prossimo al 10/6	
	Sagra del Borlotto	2° domenica di luglio	X
	Mercatini di Natale	Domenica, mese di dicembre	
	Manifestazioni occasionali	3 giorni	
Alagna L.	Fiera di primavera (Pasquetta)	8.00-12.30	
Breme	Sagra Gastronomica Cipolla Rossa	3 week end, ven-dom, giugno	X
Cernago	Sagra del Risotto	3° venerdì -3° domenica di settembre	X
Cozzo	Sagra Pizza e Musica	1 domenica di settembre	X
Mezzana Bigli	Fraz. Mezzana p.zza Gramsci o cortile delle scuole	Venerdì -domenica, periodo di svolgimento: da maggio a metà settembre, 3 giorni	
	Fraz. Mezzana - via Confalonieri	2° martedì di ottobre (15 banchi), dalle 7 alle 14	
	Festa di primavera - Fraz. Balossa	Lunedì dell'Angelo - 15 banchi di fiori	
	Fiera del Giorno della Festa fraz. Balossa (via Chiesa) e Mezzana - gieste in p.zza Gramsci	3° domenica di ottobre fraz. Balossa e 2° domenica di ottobre a Mezzana	
Palestro	Confraternita Santo Spirito	3 giorni con preparazione di cibo, si tiene in estate	X
	Festa Patronale	11 novembre, senza produzione di cibo	
Semiana	Semiana Jazz (solo bar)		
	Festa della Raina	Ultimo sabato e domenica di luglio	X
Valle Lomellina	Sagra del riso	2° week end di giugno	X
	Sagra della lumaca	1° week end di settembre	X
	Festa Unità	2 week end prima metà di Agosto	X
Velezzo Lomellina	in costruzione un centro feste e associazioni, con cucina interna, attivo da 2022, da attrezzare per RD		